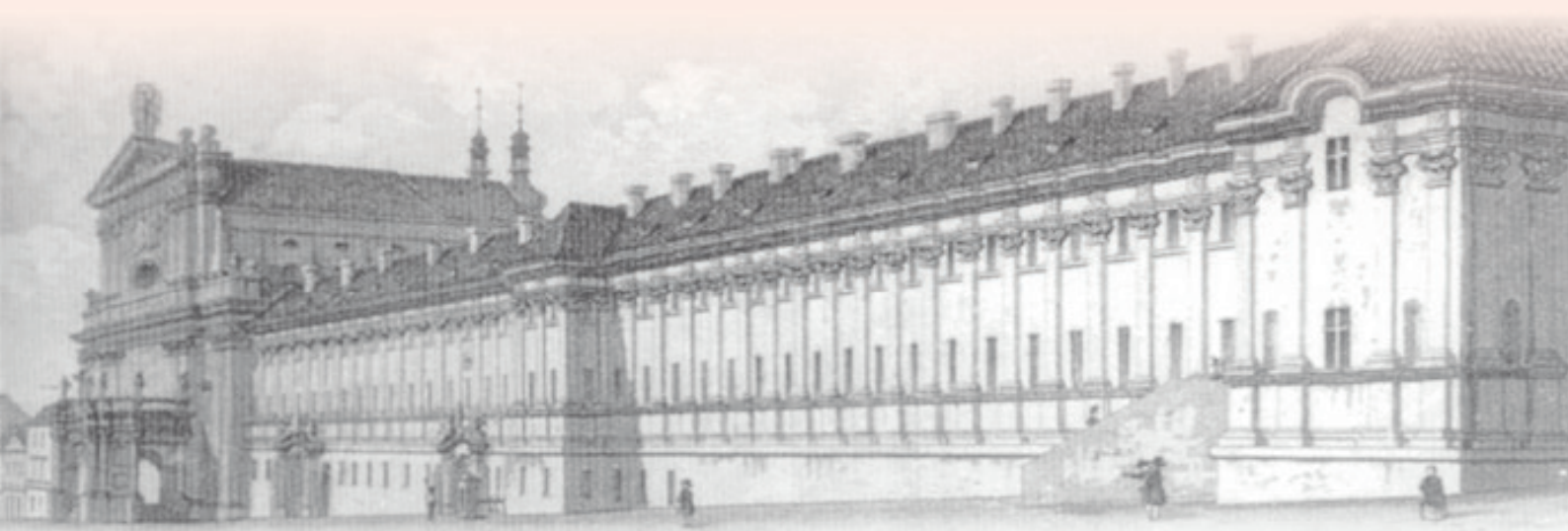


Výroční zpráva 2015

rozšířená

3. interní klinika

Univerzity Karlovy – 1. lékařské fakulty
a Všeobecné fakultní nemocnice v Praze



předkládáme Vám výroční zprávu za rok 2015, která shrnuje a dokumentuje naši činnost zdravotnickou i školskou, tedy fakultní i nemocniční. Děkuji Vám všem za spolupráci s klinikou a pracovníkům kliniky za výsledky jejich práce v roce 2015.

prof. MUDr. Štěpán Svačina, DrSc.,
přednosta 3. interní kliniky UK – 1. LF a VFN

Vedení kliniky

prof. MUDr. Štěpán Svačina, DrSc., MBA, přednosta kliniky
prof. MUDr. Jan Škrha, DrSc., MBA, 1. zástupce přednosta a vedoucí Laboratoře pro endokrinologii a metabolismus
prof. MUDr. Richard Češka, CSc., zástupce přednosta pro lůžková oddělení „Divizní“ a 2. patro polikliniky
prof. MUDr. Jaromír Hradec, CSc., zástupce přednosta pro kardiologickou část kliniky
prof. MUDr. Václav Hána, CSc., člen vedení kliniky
prof. MUDr. Jiří Widimský, CSc., člen vedení kliniky
MUDr. Petr Sucharda, CSc., primář (do 31. 10. 2015)
doc. MUDr. Tomáš Štulc, Ph.D., primář (od 1. 11. 2015)
prof. MUDr. Martin Haluzík, DrSc., zástupce přednosta pro 1. patro polikliniky (do 31. 3. 2015)
MUDr. Milan Flekač, Ph.D., pověřen vedením 1. patra polikliniky od (od 1. 4. 2015)
Mgr. Světlá Krutská, vrchní sestra
Ing. Michael Boháček, Dr., ekonom kliniky

Lůžková oddělení

počet lůžek: 94 standardních, 14 intenzivních

Odd. D1 (ved. lékař prof. MUDr. Michal Kršek, CSc.), tel.: 224 962 961

zaměření: endokrinopatie, poruchy lipidového metabolismu, intermediární metabolická péče

Odd. D2 (ved. lékař prof. MUDr. Václav Hána, CSc.), tel.: 224 962 919

zaměření: endokrinopatie

Odd. D3 (ved. lékař doc. MUDr. Tomáš Štulc, Ph.D. do 31. 10. 2015, od 1. 11. 2015 doc. MUDr. Martin Prázný, CSc. Ph.D.), tel.: 224 962 901

zaměření: poruchy výživy, diabetes, obezita, metabolické osteopatie

Odd. JIMP (ved. lékař MUDr. Eva Kotrlíková), tel.: 224 962 964

zaměření: intenzivní metabolická péče, dlouhodobá enterální a parenterální výživa vč. domácí

Odd. A (ved. lékař MUDr. Tomáš Janota, CSc.), tel.: 224 962 931

zaměření: intenzivní péče (koronární jednotka)

Odd. B (ved. lékař doc. MUDr. Jiří Král, CSc.), tel.: 224 962 932

zaměření: intermediární kardiologická péče, hypertenze

Odd. C (ved. lékař prof. MUDr. Jiří Widimský, CSc.), tel.: 224 962 945

zaměření: choroby srdce a cév včetně primární a sekundární arteriální hypertenze, endokrinologie

Odborná centra a ambulance

Diabetologické centrum, Endokrinologické centrum, Centrum pro léčbu obezity, Centrum pro léčbu hypertenze, Centrum pro léčbu srdečního selhání, Centrum preventivní kardiologie, Nutriční centrum, Centrum pro závislé na tabáku, Osteocentrum, Centrum pro cévní přístupy, v přípravě Centrum kardiiovaskulární rehabilitace, definitivně zřízeno počátkem roku 2015. Ambulance angiologická, Ambulance pro poruchy lipidů, Ambulance kardiologická, Ambulance pro těhotné kardičky ve spolupráci s Gynekologicko-porodnickou klinikou, Ambulance tělovýchovného a sportovního lékařství.

Laboratoř pro endokrinologii a metabolismus (vedoucí prof. MUDr. Jan Škrha, DrSc.)

Zajišťuje jednak specializovaná biochemická vyšetření zaměřená na endokrinologii a metabolismus, jednak je základnou vědecko-výzkumné činnosti při řešení grantů, výzkumných programů a projektů.

Diagnostická pracoviště

Osteocentrum, echokardiografická laboratoř včetně jícnové a zátěžové echokardiografie, ultrasonografické pracoviště (běžná sonografie + specializace: vyšetřování štítné žlázy a nadledvin), EKG laboratoř (včetně holterovského monitorování, ergometrie a spiroergometrie), monitorování TK (systém Spacelabs), elektrofyzilogické vyšetřování (tilt test), funkční vyšetřování endokrinního systému.

Rekondiční centrum VŠTJ MEDICINA Praha (asociované pracoviště)

vedoucí: MUDr. Martin Matoulek, Ph.D., předseda VŠTJ MEDICINA Praha Organizuje a provozuje pohybové aktivity v rámci nefarmakologické intervence u pacientů s diagnózou obezita, diabetes mellitus, hypertenze, roztroušená skleróza, osteoporóza.

Pracovníci 3. interní kliniky

K 31. 12. 2015 pracovalo na 3. interní klinice:

- 79 (72 + 7 na rodičovské dovolené) lékařů v úvazku k VFN nebo k 1. LF UK včetně 14 studentů prezenčního doktorského studia. Přepočtených zdravotnických úvazků lékařů: 33,4 (27,35 + 6,05 úvazku doktorandů)
- 15 vysokoškoláků nelékařů
- 4 provozní pracovníci
- 110 úvazků nelékařských zdravotnických pracovníků (všeobecná sestra, zdravotnický záchranář, zdravotnický asistent, nutriční terapeut, zdravotnický laborant)
- 25 úvazků nelékařských zdravotnických pracovníků pod odborným dohledem (sanitář, dělník ve zdravotnickém provozu)

Lékaři (v pracovním poměru k lékařské fakultě nebo nemocnici)

Pracovník	Funkce
prof. MUDr. Petr Broulík, DrSc.	
prof. MUDr. Richard Češka, CSc.	zástupce přednosta, vedoucí lékař Centra preventivní kardiologie
prof. MUDr. Martin Haluzík, DrSc.	vedoucí lékař odborných ambulancí FP, vedoucí výzkumné metabolické skupiny
prof. MUDr. Václav Hána, CSc.	vedoucí lékař odd. D2, vedoucí endokrinologické skupiny
prof. MUDr. Jaromír Hradec, CSc.	zástupce přednosta, vedoucí kardiologické skupiny
prof. MUDr. Michal Kršek, CSc.	vedoucí lékař odd. D1
prof. MUDr. Jan Malík, CSc.	zástupce vedoucího lékaře Jednotky intenzivní péče
prof. MUDr. Josef Marek, DrSc.	
prof. MUDr. Pavel Maruna, CSc.	
prof. MUDr. Jan Petrášek, DrSc.	
prof. MUDr. Vratislav Schreiber, DrSc. (zemřel 14.11.2015)	
prof. MUDr. Štěpán Svačina, DrSc., MBA	přednosta kliniky, vedoucí obezitologické skupiny a skupiny lékařské informatiky
prof. MUDr. Jan Škrha, DrSc., MBA	1. zástupce přednosta, vedoucí LEM, vedoucí diabetologické skupiny
prof. MUDr. Jiří Widimský, CSc.	vedoucí lékař odd. C, vedoucí hypertenziologické skupiny
doc. MUDr. Robert Holaj, CSc., MBA	zástupce vedoucího lékaře odd. C
doc. MUDr. Jan Jiskra, Ph.D.	zástupce vedoucího lékaře odd. D2
doc. MUDr. Jiří Král, CSc.	vedoucí lékař odd. B
doc. MUDr. Eva Králíková, CSc.	vedoucí Centra pro závislé na tabáku
doc. MUDr. Zdeňka Límanová, CSc.	
doc. MUDr. Martin Prázný, CSc., Ph.D.	zástupce vedoucího lékaře odd. D3, vedoucí lékař odd. D3 (od 1.11.2015)
doc. MUDr. Tomáš Štulc, Ph.D.	vedoucí lékař odd. D3 (do 31.10.2015), primář kliniky (od 1.11.2015)
doc. MUDr. Michal Vrablík, Ph.D.	zástupce vedoucího lékaře odd. D1, vedoucí výuky mediků
doc. MUDr. Tomáš Zelinka, CSc.	zástupce vedoucího lékaře odd. B
MUDr. Zuzana Adamčková	
MUDr. Kateřina Anderlová, Ph.D.	
MUDr. Marie Antošová	
MUDr. Alena Broulíková, CSc.	
MUDr. Viktória Ďurovcová, Ph.D.	do 31.10.2015
MUDr. Michaela Dušková, Ph.D.	do 30.9.2015
MUDr. Milan Flekač, Ph.D.	
MUDr. Barbora Grauová, Ph.D.	
MUDr. Denisa Haluzíková	
MUDr. Václav Hána	
MUDr. Pavel Horák	
MUDr. Eva Horová, Ph.D.	
MUDr. Eva Chytilová, Ph.D.	
MUDr. Tomáš Janota, CSc.	vedoucí lékař Jednotky intenzivní péče
MUDr. Jana Ježková, Ph.D.	
MUDr. Alexandra Pánková	
MUDr. Mikuláš Kosák, Ph.D.	
MUDr. Eva Kotlíková	vedoucí lékař Metabolické jednotky, vedoucí nutriční skupiny
MUDr. Zuzana Krátká	
MUDr. Hana Krejčí, Ph.D.	
MUDr. Jan Krupička, Ph.D.	
MUDr. Zdislava Krupičková, Ph.D.	
MUDr. Jarmila Křížová, Ph.D.	zástupce vedoucího lékaře Metabolické jednotky
MUDr. Jaroslav Kudlička	
MUDr. Martin Matoulek, Ph.D.	vedoucí Rekondičního centra VŠTJ MEDICINA Praha
MUDr. Dana Michalská, Ph.D.	
MUDr. Miloš Mráz, Ph.D.	
MUDr. Zdeněk Novotný	
MUDr. Alexandra Pánková	
MUDr. Jan Peleška, CSc.	
MUDr. Ondřej Petrák, Ph.D.	
MUDr. Radka Petráková Doležalová, Ph.D.	

Pracovník	Funkce
MUDr. Martina Vaclová, Ph.D.	
MUDr. Ivan Raška, Ph.D.	
MUDr. Mária Rašková, Ph.D.	
MUDr. Ján Rosa, Ph.D.	
MUDr. Zuzana Stránská, Ph.D.	
MUDr. Petr Sucharda, CSc.	primář kliniky (do 31.10.2015), vedoucí výuky ošetrovatelství
MUDr. Šárka Svobodová, Ph.D.	
MUDr. Simona Šebelová	
MUDr. Kateřina Šimůnková, Ph.D.	zahraniční stáž
MUDr. Jan Škrha	
MUDr. Michaela Šnejdrová, Ph.D.	
MUDr. Lenka Štěpánková	
MUDr. Branislav Štrauch, Ph.D.	
MUDr. Vladimír Tuka, Ph.D.	
MUDr. Eva Tůmová	
MUDr. Martina Vaclová, Ph.D.	
MUDr. Vít Zikán, Ph.D.	vedoucí Osteocentra VFN a osteologické skupiny
MUDr. Lukáš Zlatohlávek, Ph.D.	vedoucí výuky nelékařských oborů
MUDr. Kamila Zvolská	

Vysokoškolští zaměstnanci nelékařského vzdělání

Jméno	Činnost
RNDr. Alice Vránková, Ph.D.	
PhDr. Lenka Čablová	
Bc. et Bc. Martina Daňková	
Ing. Aleš Hořínek	
Bc. Veronika Hrušková Janů	
RNDr. Zdenka Lacinová	
Mgr. Radka Míková	
Bc. Aneta Sadílková	
RNDr. Lucie Schwarzová	
PhDr. Šárka Slabá, Ph.D.	
Mgr. Lenka Vysoká	

Studenti doktorského studia 1. LF UK a jejich školitelé (stav k 31. 12. 2015)

Jméno	Druh studia	Školitel
MUDr. Tereza Altschmiedová	prezenč.	Češka
MUDr. Lubomíra Bandúrová	prezenč.	Marek - přerušení doktor. studia
Ing. Jana Bartáková	prezenč.	Jiskra
Mgr. Markéta Bártlová	kombin.	Haluzík - přerušení doktor. studia
MUDr. Šárka Beránková	prezenč.	Češka
MUDr. Vendulka Brabcová	kombin.	Malík
Mgr. Anna Cinkajzlová	prezenč.	Haluzík
Bc. Martina Daňková	prezenč.	Matoulek
MUDr. Karin Doležalová	kombin.	Haluzík
MUDr. Masoud Faal	kombin.	Svačina
MUDr. Barbora Hamplová	prezenč.	Zelinka
MUDr. Tomáš Hraško	prezenč.	Haluzík - přerušení doktor. studia
PharmDr. Zdeněk Chmelík	kombin.	Vrablík
MUDr. Tomáš Indra	kombin.	Holaj
MUDr. Igor Karen	kombin.	Svačina
Mgr. Bc. Petra Kaválková	kombin.	Haluzík
MUDr. Bc. Markéta Kindlová	prezenč.	Haluzík - přerušení doktor. studia
Mgr. Jana Kloučková	kombin.	Haluzík
MUDr. Petr Kopecký	kombin.	Haluzík
MUDr. Jan Krátký	kombin.	Jiskra
MUDr. Josef Kraus	kombin.	Zikán
MUDr. Jan Kvasnička	prezenč.	Holaj
MUDr. Bohumil Majtan	kombin.	Holaj
MUDr. Zdeněk Matloch	kombin.	Haluzík
MUDr. Ondřej Mikeš	prezenč.	Tuka
Ing. Hana Pejšová	prezenč.	Zlatohlávek
MUDr. Tomáš Pelcl	prezenč.	Prázný
MUDr. Roman Piecha	prezenč.	Svačina
Mgr. Eva Šimáková	prezenč.	Zlatohlávek

Jméno	Druh studia	Školitel
MUDr. Jan Šoupal	kombin.	Prázný
Mgr. Bc. Zdeněk Telička	kombin.	Svačina
MUDr. Věra Toušková	kombin.	Haluzík
MUDr. Pavel Trachta	kombin.	Haluzík
MUDr. Eva Tůmová	kombin.	Vrablík
MUDr. Hana Turková	kombin.	Zelinka
MUDr. Monika Urbanová	kombin.	Haluzík
MUDr. Anna Valeriánová	prezenč.	Malík
Mgr. Renata Větrovská	kombin.	Matoušek
MUDr. Hana Vítková	prezenč.	Límanová

Další pracovníci

Jméno	Činnost
Ing. Michael Boháček, Dr.	ekonom kliniky
Jana Husárková	sekretářka
Vladimíra Klejmová	manažerka vykazování ZP
Zuzana Soukupová	dokumentátorka
František Pokorný	odborný referent správy provozu
Jindřich Groschaft	informační technologie

Prof. MUDr. Vratislav Schreiber, DrSc., zemřel



14. listopadu zemřel profesor MUDr. Vratislav Schreiber, DrSc., jeden z největších českých vědců 20. století – geniální experimentální endokrinolog, první profesor klinické fyziologie u nás, člověk mimořádně vzdělaný, nezapomenutelným způsobem přímý a upřímný.

Narodil se v Praze 29. 6. 1924. Lékařskou fakultu Univerzity Karlovy mohl začít studovat až v roce 1945; hned se

hlásil u profesora Josefa Charváta, s nímž se znal ze skautského hnutí. Z jeho popudu pracoval během studia ve Fyziologickém ústavu profesora Viléma Laufbergera, kde se zabýval problematikou neurofyziologie do té hloubky, že ještě jako medik publikoval 15 vědeckých sdělení, z toho tři v nejvýznamnějších vědeckých časopisech včetně Nature. Promoval v roce 1950, byl povolán na dva roky do základní vojenské služby, ale ta mu byla mimořádně prodloužena o další tři léta. I tak se mu dařilo vědecky pracovat a v roce 1954 vydal zakladatelskou monografii „Základy pokusné endokrinologie“. V roce 1955 konečně nastoupil jako sekundární lékař na 3. interní kliniku profesora Charváta, v následujícím roce obhájil kandidátskou dizertaci a po dvou letech byl převeden na místo vědeckého pracovníka v Laboratoři pro endokrinologii a metabolismus, kde pracoval více než půlstoletí. Habilitoval v roce 1963 a v roce 1968 byl jmenován profesorem klinické fyziologie.

Výzkumně se věnoval zejména neuroendokrinologii: zabýval se mozkovou regulací činnosti hypofýzy. V roce 1960 získal doklady pro existenci specifického hypotalamického faktoru (později nazvaného TRH), řídicího sekreci hypofyzárního tyreostimulačního hormonu. To byl světově prioritní objev, a i když se nestal spolunositelem Nobelovy ceny za lékařství a fyziologii (k čemuž měl zřejmě relativně blízko), zařadil se mezi mezinárodně uznávané endokrinology. K jeho věhlasu přispěla i anglicky vydaná monografie „Hypothalamo-hypophysial system“. Druhým velkým objevem byl průkaz endogenní, digitalisu podobné aktivity krevního séra a v extraktech z nadledvin (1981). Celkem jeho experimentální práce vydaly na 20 monografií či kapitol v nich a skoro 500 originálních časopiseckých sdělení. Přitom celá léta

pravidelně ambuloval v endokrinologické ambulanci.

Profesor Vratislav Schreiber byl za své zásluhy o vědu právem oceněn dvěma státními cenami, dvěma cenami Československé endokrinologické společnosti, čestným členstvím České endokrinologické společnosti (jejímž byl dlouholetým předsedou) a České lékařské společnosti J. E. Purkyně, Purkyňovou medailí a dalšími oceněními. V posledních letech k nim přibyla i „Česká hlava – Premium Bohemia“ a v roce 2003 státní vyznamenání „Za zásluhy“, udělené prezidentem republiky. Spoluzakládal Učenou společnost České republiky a byl i zakládajícím členem České lékařské akademie.

Ne každý tak významný vědec umí přiblížit výsledky své práce širšímu okruhu odborníků či dokonce laikům. V osobě profesora Schreibera však měla česká věda vynikajícího popularizátora, autora řady knih pro nejširší veřejnost, jeho hlas byl pravidelně slyšet v rozhlasovém Meteoru, byl miláčkem studentů Univerzity 3. věku 1. lékařské fakulty. Nelze pominout dlouhá desetiletí jeho členství v redakční radě časopisu Vesmír.

Osud, který pozdržel nástup Vratislava Schreibera na lékařskou fakultu i na pracoviště jeho velkého učitele profesora Charváta, mu dopřál požehnaný věk 91 let. Prožil ho mimořádně plodně jako vědec světového formátu, vynikající pedagog, břitký myslitel a především jako velký člověk, který může – a měl by – být vzorem i pro nastupující generace mladých lidí, toužících po rozšiřování a prohlubování lidského vědění a poznání.

prof. MUDr. Jan Škrha, DrSc.
otištěno v Časopisu lékařů českých 1/2016

Vědecká a výzkumná činnost

Vědecko-výzkumné aktivity se rozvíjely v r. 2015 v tradičním zaměření kliniky, tedy v endokrinologii, diabetologii, obezitologii, osteologii, kardiologii a angiologii. V nich dosáhla klinika mnoha publikací uvedených v přehledu v tabulce a podrobně v širší verzi zprávy vystavené na internetu.

Na klinice bylo řešeno v r. 2015 celkem 16 grantů (u 11 jako hlavní řešitel), klinika byla hlavním koordinátorem výzkumného programu Univerzity Karlovy Prvoukou P25, pracovníci se podíleli na řešení jednoho výzkumného záměru a dvou zahraničních projektů. Z celkového počtu 38 originálních publikací v časopisech s IF byli pracovníci kliniky hlavními autory u 15 publikací (celkový sumární IF 105,34). Řada původních publikací vznikla zejména činností pracovníků oborových center, působících na klinice, a v úzké spolupráci s Laboratoří pro endokrinologii a metabolismus a Osteocentra.

Seznam grantových projektů řešených na 3. interní klinice v r. 2015

- **MUDr. Ivan Raška, Ph.D. – hl. řešitel**
Kostní metabolismus u pacientů s diabetem mellitus 2. typu: úloha receptoru pro pokročilé produkty glykace (RAGE) a polymorfismů jeho genu
IGA: NT 11335-6/2010, 2010-2015
- **MUDr. K. Šimůnková, Ph.D. – hl. řešitel, prof. MUDr. Václav Hána, CSc. a prof. MUDr. Michal Kršek, CSc. – spoluřešitelé**
Standardizace dynamických testů hypokortikalismu
IGA: NT 11 277-6/2010, 2010-2015
- **prof. MUDr. M. Haluzík, DrSc. – hl. řešitel, MUDr. D. Haluzíková, RNDr. Z. Lacinová – spoluřešitelé**
Molekulární mechanismy vzniku subklinického zánětu v tukové tkáni a jeho podíl na etiopatogenezi diabetu mellitus 2. typu
IGA: NT 13299-4 (2012-2015)
- **prof. MUDr. M. Haluzík, DrSc. – hl. řešitel**
Úloha gastrointestinálních hormonů A endokrinní dysfunkce střeva v etiopatogenezi syndromu krátkého střeva
AZV 15-27863 (2015-2018)
- **prof. MUDr. M. Haluzík, DrSc. – hl. řešitel**
Význam epikardiální tukové tkáně u onemocnění srdce: nové mechanismy působení a jejich terapeutické ovlivnění.
AZV 15-26854 (2015-2018)
- **prof. MUDr. M. Haluzík, DrSc. – spoluřešitel**
Metabolomika myších modelů obezity a lipopatrofie – studium poruch metabolických drah, progresu onemocnění a reakce na léčbu (hl. řešitel Ing. Kužma, Mikrobiologický ústav AVČR)
GA13-14105S (2013-2016)
- **doc. MUDr. Martin Prázný, CSc. Ph.D. – hl.řešitel**
Vliv glukózové variability na patogenetické mechanismy rozvoje cévních změn při diabetu 1. typu
AZV 15-26705 (2015-2018)
- **prof. MUDr. Richard Češka, CSc. – hl.řešitel**
Využití genového HTG skóre v diagnostice primární hypertriglyceridemie a odhadu rizika gastrointestinálních a kardiovaskulárních komplikací
AZV 15-28876 (2015-2018)
- **prof. MUDr. Richard Češka, CSc. – 1 spolupříjemce**
Genetické faktory určující riziko aterosklerotických cévních příhod u nemocných bez klasických rizikových faktorů aterosklerózy a u pacientů léčených statinem
IGA: NT12217-5/2011
- **doc. MUDr. Robert Holaj, CSc. – hl. řešitel, prof. MUDr. Jiří Widimský, CSc., MUDr. Branislav Štrauch, Ph.D., MUDr. Ján Rosa, Ph.D., MUDr. Tomáš Indra – spoluřešitelé.** Vliv specifické léčby primárního hyperaldosteronismu na ústup subklinického orgánového poškození.
NT14 155-3/2013 (2013-2015)
- **prof. MUDr. Štěpán Svačina, DrSc. – řešitel**
Ftaláty a estrogenní endokrinní disruptory ve vztahu k metabolickým onemocněním
NT 14182-3/2013 (2013-2015)
- **prof. MUDr. Štěpán Svačina, DrSc. – spoluřešitel (prof. Špičák, IKEM, řešitel)**
Endoskopicky implantovatelný duodeno-jejunální bypass (EBGL) jako nový léčebný přístup u obezích diabetiků 2. typu: klinická efektivita a patofyziologické mechanismy účinku
NT14083-3/2013 (2013-2015)
- **doc. MUDr. Michal Vrablík, Ph.D. – hl.řešitel**
Využití genového LDL skóre v diagnostice primárních hypercholesterolemii a odhadu kardiovaskulárního rizika
AZV 15-28277 (2015-2018)
- **prof. MUDr. Michal Kršek, CSc. – hl.řešitel**
Úloha endokrinní funkce tukové tkáně v etiopatogenezi gestačního diabetu
AZV 15-27630 (2015-2018)

Programy rozvoje Univerzity Karlovy (Prvouky) a další výzkumné projekty

- **prof. MUDr. Jan Škrha, DrSc. (hl. řešitel)**
Komplikace metabolických chorob
Prvouk P25/LF1/2 (2012-2016)
- **prof. MUDr. M. Haluzík, DrSc. (hl. řešitel)**
Specifický výzkum UK: Mechanismus vzniku metabolického syndromu a jeho komplikací: nové farmakologické a nefarmakologické přístupy v prevenci a léčbě
SVV264503 (2015)
- **prof. MUDr. M. Haluzík, DrSc. (spoluřešitel)**
RVO-VFN64165: Diagnostika a léčba geneticky podmíněných poruch (hl. řešitel prof. MUDr. J. Kvasnička, DrSc.)

Obhájené práce Ph.D. v roce 2015

- **Eva Tůmová.** Nové markery kardiovaskulárního rizika v diagnostice a monitoraci léčby. Praha, 2015.

Habilitační a jmenovací řízení – v roce 2015 neproběhla.

Zahraníční projekty

- **doc. MUDr. Eva Králíková, CSc., PhDr. – spoluřešitel**
Tobacco cessation within TB programmes: A 'real world' solution for countries with dual burden of disease, zkrácený název TB and Tobacco, hlavní řešitel Kamran Siddiqi, University of York, UK, 11/2015 – X/2019, NS EDP 503-20399, projekt EU Horizont 2020 č. 680995 (Králíková, Zvolská, Nohavová)
- **prof. MUDr. M. Haluzík, DrSc.**
Investigator-initiated trial EXECUTIVE (financovaný BMS/Astra Zeneca): EXEnatide in diabetic patients undergoing Coronary artery bypass grafting for improved gLUcose conTrol and hemodynamic ValuEs

Významná ocenění, která naši pracovníci obdrželi v roce 2015

- **As. MUDr. J. Rosa, Ph.D.** – 1. místo společnosti SERVIER a České společnosti pro hypertenzi za nejlepší publikovanou originální práci v oblasti hypertenze za období 2014–2015
- **Bc. Daňková** – ocenění za nejlepší poster: Vitamin D a diabetes mellitus – v Sekci sester v rámci Diabetologických dnů v Luhačovicích
- **Bc. Sadílková, Bc. Daňková** – ocenění za nejlepší prezentaci: Diabetik v ambulanci nutričního terapeuta - v Sekci sester v rámci Diabetologických dnů v Luhačovicích
- **prof. MUDr. J. Škrha, DrSc.** – udělení univerzitní medaile rektorem Univerzity v Heidelbergu prof. Dr. Bernhardem Eitelem za dlouhodobé rozvíjení spolupráce mezi Univerzitou v Heidelbergu a Univerzitou Karlovou
- **prof. MUDr. Václav Hána, CSc.** – cena České endokrinologické společnosti ČLS JEP za nejlepší knižní publikaci v roce 2014 – Hána Václav, „Endokrinologie pro praxi“, vydáno 2014, vydavatel Maxdorf.

Nadační fond prof. Charvátka při 3. interní klinice

Nadační fond pomáhá přístrojovému a technickému vybavení kliniky, podporuje vědeckou činnost pracovníků kliniky, zejména mladších.

Správní rada Nadačního fondu prof. Charvátka při 3. interní klinice:

prof. MUDr. Richard Češka, CSc.

Ing. Ladislav Friedrich, CSc.

prof. MUDr. Jaromír Hradec, CSc.

Ing. Jan Klak

RNDr. Vladimír Kotlář

doc. MUDr. Jiří Král, CSc.

prof. MUDr. Josef Marek, DrSc., předseda správní rady

Ing. Václav Rejholec, CSc.

prof. MUDr. Štěpán Svačina, DrSc.

Ing. Zdeněk Šimek

JUDr. Jaromír Šír

prof. MUDr. Jan Škrha, DrSc.

Ing. Václav Talíř

Zdeněk Vokurka

Ing. Alena Wollerová

Dozorčí rada Nadačního fondu prof. Charvátka při 3. interní klinice:

MUDr. Helena Nebeská, MBA

René Petrides, předseda dozorčí rady

Ing. Miroslav Řezník

Rekapitulace aktivit Úseku ošetrovatelské péče

Kolektiv sester se účastní pravidelně seminářů lokálních a celostátních a opakovaně přednáší na celostátních akcích, např. na internistickém sjezdu a dalších.

Členství ve společnostech:

ČAS – interní sekce, ČAS – sekce management, ČAS – sekce ARIP, Česká kardiologická společnost – Pracovní skupina kardiologických sester a spřízněných profesí

Všeobecné sestry studují: PSS ARIP, Bakalářské studium ošetrovatelství – kombinovaná forma] Magisterské studium ošetrovatelství – kombinovaná forma

Odborná praxe studentů na 3. interní klinice: VOŠZ a SZŠ, Praha 4, 5. května 51, zajištění praktického vyučování a odborné praxe pro 3. + 4. ročník, obor: Zdravotnický asistent VOŠZ a SZŠ, Praha 4, 5. května 51, zajištění praktického vyučování a odborné praxe pro obor: Diplomovaná všeobecná sestra, Diplomovaný zdravotnický záchranář Vysoká škola zdravotnická, o.p.s., Praha 5, Duškova 7, bakalářské studium, obor: Všeobecná sestra, zajištění odborné praxe pro studenty

Přehled pedagogické činnosti 3. interní kliniky v roce 2014

Magisterské studium 1. LF UK (za organizaci odpovídá doc. MUDr. Michal Vrablík, Ph.D.)

Magisterské studium – povinné předměty

Studijní předmět „Interní“ tematický blok „Endokrinologie a metabolismus“ – 10×3 týdny v 9. a 10. semestru (celý ročník vč. anglické výuky): 13 seminářů, 14 stáží u lůžka, vstupní e-learningová lekce], „předstátnicová stáž“ – 5×2 týdny v 11. a 12. semestru (1/4 ročníku vč. části anglické výuky) + 5×3 dif. diagnostické semináře

Studijní předmět „Interní propedeutika“ (2 h přednášek + 3 h stáží týdně v 5. semestru): klinika zajišťuje 5 přednášek a stáže pro 1/4 ročníku vč. části anglické paralelky (denně stáže pro 2 studijní skupiny)

Studijní předmět „Interní propedeutika pro zubní lékaře“ (2 h seminářů + 3 h stáží v 5. semestru): klinika zajišťuje 3 semináře a stáže pro 1/2 ročníku (týdně stáže pro jednu studijní skupinu)

Studijní předmět „Interní pro zubní lékaře“ (3 h stáží v 6. semestru): klinika zajišťuje týdně stáž pro jednu studijní skupinu

Studijní předmět „Bloková stáž interny pro zubní lékaře“ Tematický blok – 2 týdny v 8. semestru (2 h seminářů a 3 h stáží v 8. semestru; celý ročník bez anglické paralelky): klinika zajišťuje 5 seminářů, 5 stáží u lůžka

Studijní předmět „Speciální kapitoly v interně pro zubní lékaře“ Jeden týden v 9. semestru (celý ročník bez anglické paralelky): klinika zajišťuje 8 seminářů ve dvou opakovaných blocích

Studijní předmět „Státní rigorózní závěrečná zkouška z interny“ Klinika zajišťuje 25 % přisedících a 38 % předsedů komisí pro zkoušení státních zkoušek z interny v 11. a 12. semestru

Zkouška z interny pro zubní lékaře – klinika zajišťuje nově polovinu zkoušejících Klinika zajišťuje 26 % všech zkoušejících pro zkoušku z interny pro 5. ročník studijního oboru lékařství

Magisterské studium lékařství – volitelné předměty

Studijní předmět „Lékařská informatika“ pro studenty 4. nebo 5. ročníku Vedoucí studijního předmětu prof. Svačina; 2 h cvičení týdně v letním semestru

Studijní předmět „Preventivní medicína“ pro studenty 4. ročníku Vedoucí studijního předmětu prof. Češka; 1 h cvičení týdně v 5. a 6. semestru

Studijní předmět „Pochopení EKG a jeho význam pro praxi“ pro studenty 5. nebo 6. ročníku Vedoucí studijního předmětu prof. Malík (spolu s MUDr. Šimkem, II. interní klinika); 1 h cvičení týdně po dobu jednoho semestru

Studijní předmět „Clinical training in internal medicine 1 a 2“ pro studenty anglické paralelky 5. ročníku Vedoucí studijního předmětu prof. Svačina; celkový rozsah 25 h cvičení pro každou část předmětu

Studijní předmět „Kardiologický kroužek“ pro studenty 4.–6. ročníku Vedoucí studijního předmětu doc. Holaj; celkový rozsah 2 h cvičení týdně po dobu dvou semestrů

Studijní předmět „Obezitologie“ pro studenty 2.–6. ročníku Vedoucí studijního předmětu as. MUDr. Matoulek; rozsah 1 h cvičení týdně po dobu jednoho semestru

Nelékařské obory 1. LF UK (za organizaci odpovídali as. MUDr. Lukáš Zlatohlávek, Ph.D., MUDr. Petr Sucharda, CSc., za obor Všeobecná sestra)

Bakalářské studium: obor Všeobecná sestra

Studijní předmět „Základy klinické medicíny“ 2 h přednášek + 1 h cvičení týdně ve 2. semestru

Studijní předmět „Ošetrovatelství v interních oborech“ 3 + 2 h přednášek, 2 + 1 h cvičení ve 3. a 4. semestru

Studijní předmět „Výživa a dietetika“ 1 h přednášek, 1 h cvičení ve 4. semestru

Bakalářské studium: obor Všeobecná sestra – kombinovaná forma

Studijní předmět „Základy klinické medicíny“ 5 h přednášek + 5 h cvičení ve 2. semestru

Studijní předmět „Ošetřovatelství v interních oborech“ 4 + 8 h přednášek, 0 + 4 h cvičení ve 3. a 4. semestru

Studijní předmět „Výživa a dietetika“ 5 h přednášek, 5 h cvičení ve 4. semestru

Bakalářské studium: obor Fyzioterapie Studijní předmět „Základy klinické medicíny“ 2 h přednášek + 1 h cvičení týdně ve 2. semestru

Bakalářské studium: obor Ergoterapie Studijní předmět „Základy klinické medicíny“ 2 h přednášek + 1 h cvičení týdně ve 2. semestru

Bakalářské studium: obor Adiktologie Studijní předmět „Základy klinické medicíny“ 2 h přednášek + 1 h cvičení týdně ve 2. semestru

Bakalářské studium: obor Adiktologie – kombinovaná forma Studijní předmět „Základy klinické medicíny“ 5 h přednášek + 5 h cvičení týdně ve 2. semestru

Navazující magisterské studium v oboru: Ošetřovatelská péče v anesteziologii, resuscitaci a intenzivní péči Studijní předmět „Intenzivní péče ve vnitřním lékařství 1, 2“ 1 + 2 přednášek, 2 + 2 cvičení ve 3. a 4. semestru

Bakalářské studium: obor Nutriční terapeut Klinika se stala garantem celého tohoto studia na 1. LF UK, kde zajišťuje většinu studijních předmětů a praxí:

Základy klinické medicíny 2 + 1 h cvičení a přednášek ve 2. semestru

Chemie potravin 2 h přednášek ve 2. semestru

Stáž v komunitní výživě 1 týden ve 2. semestru

Stáž v potravinářských technologiích 1, 2 1 týden ve 2. semestru

Praxe v dietním vaření 1, 2 4 týdny ve 2. semestru

Prázdninová praxe v nutričním provozu 2 týdny ve 3. semestru

Potravinářské zbožíznalství a potravinářské technologie 3 h přednášek ve 3. semestru

Stáž v organizaci a zdravotní a sociální péče 2 týdny ve 3. semestru

Praxe na klinickém oddělení se zaměřením na dietologii 1, 2 1 týden ve 4. semestru

Praxe – dietologie v lázních 4 týdny ve 4. semestru

Dietologie a klinická výživa 1, 2 2 + 2 h přednášek, 2 + 2 h cvičení v 5. a 6. semestru

Sportovní výživa 1 + 1 přednáška a cvičení v 5. semestru

Psychologie nutričního poradenství 1 + 1 h a cvičení v 5. semestru

Klinická informatika 1 + 1 přednášek a cvičení v 6. semestru

Preventivní medicína 1 + 1 přednášek v 5. a 6. semestru

Stáž v dietologii a klinické výživě 2 + 2 cvičení v 5. a 6. semestru

Seminář k bakalářské práci 5 týdnů v 5. semestru

Minimum praktických výkonů 1 h cvičení v 5. semestru

Státní závěrečná zkouška: obhajoba bakalářské práce, Dietologie a klinická výživa

Bakalářské studium: obor Nutriční terapeut – kombinovaná forma (identický jako v prezenční formě)

Výuka mimo 1. LF UK

„Klinická informatika“ pro doktorský studijní program FEL ČVUT „Základy patologie a diagnostické metody“ pro ČVUT-FBMI

E-learning

E-learningový kurs diabetologie, endokrinologie. Doc. MUDr. Tomáš Štulc, Ph.D. – počítačový test a edukační program před vstupem na stáž endokrinologie a metabolismu. Došlo k propojení fakultního e-learningu s kursy, které pracovníci kliniky realizovali na portálu elektronické univerzity EUNI. Nový volitelný předmět: Kardiovaskulární rehabilitace (MUDr. Vladimír Tuka, Ph.D.). E-learningová podpora bakalářského i navazujícího magisterského studia Specializace ve zdravotnictví – Nutriční terapie.

Celoživotní vzdělávání

Předatestační stáže dlouhodobé:

Celkem 14 lékařů z VFN i dalších nemocnic

Předatestační školení krátkodobá týdenní:

Endokrinologie + osteologie 52 lékařů, obezitologie 24 lékařů, koronární jednotka 1 lékař, odvykání kouření 2 lékaři, diabetologie 3 lékaři, metabolická jednotka + nutrič. terap. 5 lékařů

Klinické semináře v roce 2015

Příprava a garance: prof. MUDr. J. Škrha, DrSc., MBA

7. 1. Kasuistický a diferencially-diagnostický seminář (odd. D2)
14. 1. Aktuální výsledky bariatrické a konzervativní léčby obezity (MUDr. Martin Matoulek, Ph.D.)
21. 1. Psychologické přístupy v diabetologii (PhDr. Šárka Slabá, Ph.D.)
28. 1. Těhotenství a diabetes (MUDr. Kateřina Anderlová, Ph.D., MUDr. Hana Krejčí, Ph.D.)
4. 2. Kasuistický a diferencially-diagnostický seminář (odd. A)
11. 2. Myokiny – hormony svalové tkáně (MUDr. Zuzana Stránská, Ph.D.)
18. 2. Kasuistický a diferencially-diagnostický seminář (odd. D1)
25. 2. Limitace terapie a paliativní péče nejen na jednotce intenzivní péče (MUDr. Kateřina Rusínová, KARIM 1. LF UK a VFN)
4. 3. Efekt cholesterolu na CNS – od membrán k chování (doc. MUDr. Jan Vevera, Ph.D., Psychiatrická klinika 1. LF UK a VFN, Mgr. Tereza Nekovářová, Ph.D., Přírodovědecká fakulta UK a AV ČR)
11. 3. Přínos MRI a CT v kardiologické diagnostice (doc. MUDr. Tomáš Paleček, Ph.D., MUDr. Petr Kuchynka, Ph.D., II. interní klinika 1. LF UK a VFN)
18. 3. Akutní horečka po návratu z tropů (RNDr. MUDr. František Stejskal, Ph.D., Ústav imunologie a mikrobiologie 1. LF UK a VFN)
25. 3. Nové poznatky z vyšetřování intimodiální tloušťky a stenóz karotid (prof. MUDr. Jan Malík, CSc., doc. MUDr. Robert Holaj, CSc.)

1. 4. Symposium o arteriální hypertenzi (Novoměstská radnice) – seminář odpadá
8. 4. Novinky v diagnostice a léčbě intersticiálních plicních procesů (prof. MUDr. Jiří Homolka, DrSc., 1. klinika tuberkulózy a respiračních nemocí 1. LF UK a VFN) úterý
14. 4. Co nám přinášejí klinické studie – studie ACCORD jako model (prof. George Grunberger, Grunberger Diabetes Institute, Michigan, USA)
22. 4. Současné možnosti léčby chronické bolesti (prim. MUDr. Dana Vondráčková, ÚVN)
29. 4. Mechanizmy metabolického působení bariatrických operací a duodeno-jejunálního rukávu u pacientů s obezitou a diabetem 2. typu (prof. MUDr. Martin Haluzík, DrSc., MUDr. Miloš Mráz, Ph.D., MUDr. Pavel Trachta)
 6. 5. Kasuistický a diferenciálně-diagnostický seminář (odd. B)
13. 5. Novinky ve farmakoterapii srdečního selhání a hypertenze (prof. MUDr. Jiří Widimský, CSc.)
20. 5. Vaskulitidy (doc. MUDr. Radim Bečvář, CSc., Revmatologický ústav)
27. 5. Přínos rehabilitace pro dosažení maximálně možné kvality života (doc. MUDr. Olga Švestková, Ph.D., Klinika rehabilitačního lékařství 1. LF UK a VFN)
14. 10. Kasuistický a diferenciálně-diagnostický seminář (odd. D1)
21. 10. Postavení FDG PET/CT v diagnostice kardiovaskulárních zánětů (MUDr. David Zogala, Ústav nukleární medicíny 1. LF UK a VFN)
28. 10. Státní svátek
 4. 11. Mikrobiom u diabetes mellitus 1. typu (doc. MUDr. Ondřej Cinek, Ph.D., Pediatrická klinika 2. LF UK a FN Motol)
11. 11. Diagnostika karcinomu pankreatu (as. MUDr. Tomáš Krechler, CSc., 4. interní klinika 1. LF UK a VFN Praha)
18. 11. Kasuistický a diferenciálně-diagnostický seminář (odd. C)
25. 11. Syndrom spánkové apnoe jako rizikový faktor metabolických onemocnění (doc. MUDr. Jan Polák, Ph.D., 2. interní klinika 3. LF UK a FN KV Praha)
 2. 12. Aktuality ze studií v diabetologii (doc. MUDr. Martin Prázný, CSc., Ph.D., prof. MUDr. Jan Škrha, DrSc.)
9. 12. Renální rizika farmakoterapie ve stáří (prof. MUDr. Sylvie Dusilová-Sulková, DrSc., 2. interní gastroenterologická klinika LF Hradec Králové a Hemodialyzační středisko FN Hradec Králové)
16. 12. Sepse – deset věcí, o kterých se hovoří (prof. MUDr. Martin Matějovič, Ph.D., 1. interní klinika LF Plzeň a FN Plzeň)

Přehled publikací za r. 2015 (bez abstrakt)

Druh dokumentů	Počet záznamů	Druh dokumentů	Počet záznamů
Monografie	6	Letters to the editors s IF	1
Kapitola v monografii	23	Jiný druh článků bez IF	18
Učebnice VŠ	1	Editorial bez IF	6
Příručka, manuál	5	Kazuistika bez IF	7
Kapitola v příručce	1	Komentář bez IF	17
Sborník, ročenka	1	Doporučený postup bez IF	2
Příspěvek ve sborníku z konference	16	Překlad článků v časopisech bez IF	28
Články v časopisech s IF - původní	38	Recenze v časopisech bez IF	23
Články v časopisech bez IF - původní	15	Disertační práce (Ph.D.)	1
Články v časopisech s IF - přehledový	4	Konference, workshop	1
Články v časopisech bez IF - přehledový	106	Celkem	320

Monografie a články s IF

Monografie:

- ČEŠKA, Richard - FREIBERGER, Tomáš - VACLOVÁ, Martina - BLÁHA, Vladimír - URBANOVÁ, Zuzana. Familial hypercholesterolemia. 1 vyd. Praha: Triton, 2015. 159 s. ISBN 978-80-7387-953-2.
- ČEŠKA, Richard - FREIBERGER, Tomáš - VACLOVÁ, Martina - BLÁHA, Vladimír - URBANOVÁ, Zuzana. Familial hypercholesterolemie. 1 vyd. Praha: Triton, 2015. 157 s. ISBN 978-80-7387-843-6.
- KRÁLÍKOVÁ, Eva. Diagnóza F17: závislost na tabáku. 1 vyd. Praha: Mladá fronta, 2015. 102 s. ISBN 978-80-204-3711-2.
- CHYTILOVÁ, Eva - BRILICOVÁ, Lenka - FOREJTOVÁ, Lubomíra - KAVÁN, Jan - LOPOT, František - MICHÁLEK, Pavel - POLAKOVIČ, Vladimír - ROČINOVÁ, Katarína. Cévní přístupy pro hemodialýzu. 1 vyd. Praha: Mladá fronta, 2015. 190 s. ISBN 978-80-204-3657-3.
- KRÁLÍKOVÁ, Eva. Nekuřáctví: základní podmínka zdravých plic. Jak přestat kouřit? 2 vyd. Olomouc: SOLEN s.r.o., 2015. 25 s. ISBN 978-80-87327-27-2.
- ČEŠKA, Richard - ŠTULC, Tomáš - TESAŘ, Vladimír - LUKÁŠ, Milan. Interna. 2 vyd. Praha: Triton, 2015. 909 s. ISBN 978-80-7387-895-5.

Články v časopise s IF původní:

- HOLAJ, Robert - ROSA, Ján - ZELINKA, Tomáš - ŠTRAUCH, Branislav - PETRÁK, Ondřej - INDRA, Tomáš - ŠOMLÓOVÁ, Zuzana - MICHALSKÝ, David - NOVÁK, Květoslav - WICHTERLE, Dan - WIDIMSKÝ, Jiří. Long-term effect of specific treatment of primary aldosteronism on carotid intima-media thickness. Journal of Hypertension, 2015, 33(4), 874-882. ISSN 0263-6352. **IF = 4.720 (2014)**
- TYBLOVÁ, Michaela - KALINČÍK, Tomáš - ZIKÁN, Vít - HAVRDOVÁ, Eva. Impaired ambulation and steroid therapy impact negatively on bone health in multiple sclerosis. European Journal of Neurology, 2015, 22(4), 624-632. ISSN 1351-5101. **IF = 4.055 (2014)**
- MUSIL, František - BLÁHA, Vladimír - TICHÁ, Alena - HYŠPLER, Radomír - HALUZÍK, Martin - LESNÁ, Jana - ŠMAHELOVÁ, Alena - SOBOTKA, Luboš. Effects of Body Weight Reduction on Plasma Leptin and Adiponectin/Leptin Ratio in Obese Patients With Type 1 Diabetes Mellitus. Physiological Research, 2015, 64(2), 221-228. ISSN 0862-8408. **IF = 1.293 (2014)**
- EVANS, Cerys J. - LIŠKOVÁ, Petra - ĎUDÁKOVÁ, Ľubica - HRABCIKOVA, Pavlina - HOŘÍNEK, Aleš - JIRSOVÁ, Kateřina - FILIPEC, Martin - HARDCASTLE, Alison J. - DAVIDSON, Alice E. - TUFT, Stephen J. Identification of Six Novel Mutations in ZEB1 and Description of the Associated Phenotypes in Patients with Posterior Polymorphous Corneal Dystrophy 3. Annals of Human Genetics, 2015, 79(1), 1-9. ISSN 0003-4800. **IF = 2.211 (2014)**
- ROSA, Ján - WIDIMSKÝ, Petr - TOUŠEK, Petr - PETRÁK, Ondřej - ČURILA, Karol - WALDAUF, Petr - BEDNÁŘ, František - ZELINKA, Tomáš - HOLAJ, Robert - ŠTRAUCH, Branislav - ŠOMLÓOVÁ, Zuzana - TABORSKY, Milos - VACLAVIK, Jan - KOCIANOVA, Eva - BRANNY, Marian - NYKL, Igor - JIRAVSKY, Otakar - WIDIMSKÝ, Jiří. Randomized Comparison of Renal Denervation Versus Intensified Pharmacotherapy Including Spironolactone in True-Resistant Hypertension Six-Month Results From the Prague-15 Study. Hypertension, 2015, 65(2), 407-U339. ISSN 0194-911X. **IF = 6.480 (2014)**

- LUBANDA, Jean-Claude Mukonkole - KUDLIČKA, Jaroslav - MLČEK, Mikuláš - CHOCHOLA, Miroslav - NEUŽIL, Petr - LINHART, Aleš - KITTNAR, Otomar. Renal denervation decreases effective refractory period but not inducibility of ventricular fibrillation in a healthy porcine biomodel: a case control study. *Journal of Translational Medicine*, 2015, 13(January), nestránkováno. ISSN 1479-5876. **IF = 3.930 (2014)**
- ČEŠKA, Richard - ŠTULC, Tomáš. Implementation of Cardiovascular Disease Prevention Guidelines into Clinical Practice: an Unmet Challenge?. *Current Pharmaceutical Design*, 2015, 21(9), 1180-1184. ISSN 1381-6128. **IF = 3.452 (2014)**
- KUDLIČKA, Jaroslav - MLČEK, Mikuláš - BĚLOHLÁVEK, Jan - HÁLA, Pavel - LACKO, Stanislav - JANÁK, David - HAVRÁNEK, Štěpán - MALÍK, Jan - JANOTA, Tomáš - OSTADAL, Petr - NEUŽIL, Petr - KITTNAR, Otomar. Inducibility of ventricular fibrillation during mild therapeutic hypothermia: electrophysiological study in a swine model. *Journal of Translational Medicine*, 2015, 13(February), nestránkováno. ISSN 1479-5876. **IF = 3.930 (2014)**
- SPOLCOVA, Andrea - MIKULASKOVA, Barbora - HOLUBOVA, Martina - NAGELOVA, Veronika - PIRNIK, Zdenko - ZEMENOVA, Jana - HALUZÍK, Martin - ZELEDNA, Blanka - GALAS, Marie-Christine - MALETINSKA, Lenka. Anorexigenic Lipopeptides Ameliorate Central Insulin Signaling and Attenuate Tau Phosphorylation in Hippocampi of Mice with Monosodium Glutamate-Induced Obesity. *Journal of Alzheimer's Disease*, 2015, 45(3), 823-835. ISSN 1387-2877. **IF = 4.151 (2014)**
- MAREK, Josef - JEŽKOVÁ, Jana - HÁNA, Václav - KRŠEK, Michal - LIŠČÁK, Roman - VLADYKA, Vilibald - PECEN, Ladislav. Gamma knife radiosurgery for Cushing's disease and Nelson's syndrome. *Pituitary*, 2015, 18(3), 376-384. ISSN 1386-341X. **IF = 3.201 (2014)**
- HUBÁČEK, Jaroslav A. - DLOUHÁ, Dana - ADÁMKOVÁ, Věra - ZLATOHLÁVEK, Lukáš - VIKLICKÝ, Ondřej - HRUBÁ, Petra - ČEŠKA, Richard - VRABLÍK, Michal. SLC01B1 Polymorphism is not associated with Risk of Statin-Induced Myalgia/Myopathy in a Czech Population. *Medical Science Monitor*, 2015, 21(May), 1454-1459. ISSN 1643-3750. **IF = 1.433 (2014)**
- GABALEC, Filip - DRASTÍKOVÁ, Monika - ČESÁK, Tomáš - NETUKA, David - MASOUST, Václav - MACHAC, J. - MAREK, Josef - ČÁP, Jan - BERÁNEK, Martin. Dopamine 2 and Somatostatin 1-5 Receptors Coexpression in Clinically Non-Functioning Pituitary Adenomas. *Physiological Research*, 2015, 64(3), 369-377. ISSN 0862-8408. **IF = 1.293 (2014)**
- ELMULA, Fald F. E. M. - JIN, Yu - YANG, Wen-Yi - THUIS, Lutgarde - LU, Yi-Chao - LARSTORP, Anne C. - PERSU, Alexandre - SAPOVAL, Marc - ROSA, Ján - WIDIMSKÝ, Petr - JACOBS, Lotte - RENKIN, Jean - PETRÁK, Ondřej - CHATELLIER, Gilles - SHIMADA, Kazuyuki - WIDIMSKÝ, Jiří - KARIO, Kazuomi - AZIZI, Michel - KJELDSEN, Sverre E. - STAESSEN, Jan A. Meta-analysis of randomized controlled trials of renal denervation in treatment-resistant hypertension. *Blood Pressure*, 2015, 24(5), 263-274. ISSN 0803-7051. **IF = 1.808 (2014)**
- BLÁHA, Jan - MRÁZ, Miloš - KOPECKÝ, Petr - STRÍTESKÝ, Martin - LIPŠ, Michal - MATIAS, Michal - KUNSTYŘ, Jan - PORŮZKA, Michal - KOTULÁK, Tomáš - KOLNÍKOVÁ, Ivana - ŠIMANOVSKÁ, Barbara - ZAKHARCHENKO, Mykhaylo - RULÍŠEK, Jan - ŠACHL, Robert - ANÝŽ, Jiří - NOVÁK, Daniel - LINDNER, Jaroslav - HOVORKA, Roman - SVAČINA, Štěpán - HALUZÍK, Martin. Perioperative Tight Glucose Control Reduces Postoperative Adverse Events in Nondiabetic Cardiac Surgery Patients. *Journal of Clinical Endocrinology and Metabolism*, 2015, 100(8), 3081-3089. ISSN 0021-972X. **IF = 6.209 (2014)**
- MALETÍNSKÁ, L. - NAGELOVÁ, V. - TICHÁ, A. - ZEMENOVA, J. - PIRNIK, Z. - HOLUBOVA, M. - SPOLCOVA, A. - MIKULASKOVA, B. - BLECHOVA, M. - SYKORA, D. - LACINOVA, Zdeňka - HALUZÍK, Martin - ZELEDNA, B. - KUNES, J. Novel lipidized analogs of prolactin-releasing peptide have prolonged half-lives and exert anti-obesity effects after peripheral administration. *International Journal of Obesity*, 2015, 39(6), 986-993. ISSN 0307-0565. **IF = 5.004 (2014)**
- KUDLIČKA, Jaroslav - MALÍK, Jan - TUKA, Vladimír - CHYTILOVÁ, Eva - KRUPÍČKOVÁ, Zdislava - GRAUOVÁ, Barbora - WORČÁKOVÁ, Jaroslava - JANÁK, David - KAVÁN, Jan - KITTNAR, Otomar - SLAVÍKOVÁ, Marcela. Arteriovenous Grafts: Early Ultrasonography Tells Their Fortune. *American Journal of Nephrology*, 2015, 41(4-5), 420-425. ISSN 0250-8095. **IF = 2.669 (2014)**
- PELANTOVÁ, Helena - BUGÁNOVÁ, Martina - ANÝŽ, Jiří - ŽELEZNÁ, Blanka - MALETÍNSKÁ, Lenka - NOVÁK, Daniel - HALUZÍK, Martin - KUZMA, Marek. Strategy for NMR metabolomic analysis of urine in mouse models of obesity: from sample collection to interpretation of acquired data. *Journal of Pharmaceutical and Biomedical Analysis*, 2015, 115(November), 225-235. ISSN 0731-7085. **IF = 2.979 (2014)**
- ZELINKA, Tomáš - PETRÁK, Ondřej - HAMPLOVÁ, Barbora - TURKOVÁ, Hana - WALDAUF, Petr - ROSA, Ján - ŠOMLÓOVÁ, Zuzana - HOLAJ, Robert - ŠTRAUCH, Branislav - INDRÁ, Tomáš - KRŠEK, Michal - BRABCOVÁ VRÁNKOVÁ, Alice - MUSIL, Zdeněk - DUŠKOVÁ, Jaroslava - KUBINYI, Jozef - MICHALSKÝ, David - NOVÁK, Květoslav - WIDIMSKÝ, Jiří. Biochemical Testing After Pheochromocytoma Removal: How Early?. *Hormone and Metabolic Research*, 2015, 47(9), 633-636. ISSN 0018-5043. **IF = 2.121 (2014)**
- HÁNA, Václav - JEŽKOVÁ, Jana - KOSÁK, Mikuláš - KRŠEK, Michal - MAREK, Josef - NETUKA, David - HILL, M. - HÁNA, Václav. Prediction of Adrenocortical Insufficiency After Pituitary Adenoma Surgery Using Postoperative Basal Cortisol Levels. *Physiological Research*, 2015, 64(4), 531-536. ISSN 0862-8408. **IF = 1.293 (2014)**
- PÁNKOVÁ, Alexandra - KRÁLÍKOVÁ, Eva - FRASER, Keely - LAJKA, Jan - SVAČINA, Štěpán - MATOULEK, Martin. No difference in hypertension prevalence in smokers, former smokers and non-smokers after adjusting for body mass index and age: a cross-sectional study from the Czech Republic, 2010. *Tobacco Induced Diseases*, 2015, 13(August), nestránkováno. ISSN 1617-9625. **IF = 1.386 (2014)**
- TOROPOVA, Mariya A. - TOROPOV, Andrey A. - RAŠKA, Ivan - RAŠKOVÁ, Mária. Searching therapeutic agents for treatment of Alzheimer disease using the Monte Carlo method. *Computers in Biology and Medicine*, 2015, 64(September), 148-154. ISSN 0010-4825. **IF = 1.240 (2014)**
- TOROPOV, Andrey A. - TOROPOVA, Alla P. - VESELINOVIC, Aleksandar M. - VESELINOVIĆ, Jovana B. - NESMĚRÁK, Karel - RAŠKA, Ivan - DUCHOWICZ, Pablo R. - CASTRO, Eduardo A. - KUDYSHKIN, Valentin O. - LESZCZYNSKA, Danuta - LESZCZYNSKI, Jerzy. The Monte Carlo Method Based on Eclectic Data as an Efficient Tool for Predictions of Endpoints for Nanomaterials - Two Examples of Application. *Combinatorial Chemistry and High Throughput Screening*, 2015, 18(4), 376-386. ISSN 1386-2073. **IF = 1.222 (2014)**
- VILA, Greisa - AKERBLAD, Ann-Charlotte - MATTSSON, Anders F. - RIEDL, Michaela - WEBB, Susan M. - HÁNA, Václav - NIELSEN, Eigil H. - BILLER, Beverly M. K. - LUGER, Anton. Pregnancy outcomes in women with growth hormone deficiency. *Fertility and Sterility*, 2015, 104(5), 1210-1217. ISSN 0015-0282. **IF = 4.590 (2014)**
- SARNA, Linda P. - BIALOUS, Stella Aguinaga - KRÁLÍKOVÁ, Eva - KMEŤOVÁ, Alexandra - FELBROVÁ, Vladislava - KULOVANÁ, Stanislava - MALÁ, Kateřina - ROUBÍČKOVÁ, Eva - WELLS, Marjorie J. - BROOK, Jenny K. Tobacco Cessation Practices and Attitudes Among Nurses in the Czech Republic. *Cancer Nursing*, 2015, 38(6), E22-E29. ISSN 0162-220X. **IF = 1.966 (2014)**
- ŠRÁMKOVÁ, Monika - DUSKOVA, M. - VITKU, J. - VCELAJ, J. - MATUCHA, P. - BRADNOVA, O. - DE CORDEIRO, J. - STARKA, L. Levels of Adipokines and Some Steroids During the Menstrual Cycle. *Physiological Research*, 2015, 64(Supplement 2), S147-S154. ISSN 0862-8408. **IF = 1.293 (2014)**
- ŠIMŮNKOVÁ, Kateřina - DUSKOVA, M. - KOSÁK, Mikuláš - KRŠEK, Michal - HÁNA, Václav - HILL, M. - JANDIKOVA, H. - POSPISILOVA, H. - SRAMKOVA, M. - BIFULCO, E. - STARKA, L. Response of Cortisol Metabolites in the Insulin Tolerance Test and Synacthen Tests. *Physiological Research*, 2015, 64(Supplement 2), S237-S246. ISSN 0862-8408. **IF = 1.293 (2014)**
- KUNEŠOVÁ, Marie - SEDLÁČKOVÁ, B. - BRADNOVÁ, O. - TVRZICKÁ, Eva - STAŇKOVÁ, Barbora - ŠRÁMKOVÁ, P. - DOLEŽALOVÁ, Karin - KALOUSKOVÁ, P. - HLAVATÝ, P. - HILL, M. - BENDLOVÁ, B. - FRIED, Martin - HAINER, V. - VRBÍKOVÁ, J. Fatty Acid Composition of Adipose Tissue Triglycerides in Obese Diabetic Women After Bariatric Surgery: a 2-Year Follow up. *Physiological Research*, 2015, 64(Supplement 2), S155-S166. ISSN 0862-8408. **IF = 1.293 (2014)**
- JANDIKOVA, H. - DUSKOVA, M. - ŠIMŮNKOVÁ, Kateřina - RACZ, B. - HILL, M. - KRÁLÍKOVÁ, Eva - VONDRA, K. - STARKA, L. The Steroid Spectrum During and After Quitting Smoking. *Physiological Research*, 2015, 64(Supplement 2), S211-S218. ISSN 0862-8408. **IF = 1.293 (2014)**
- BÍLEK, R. - ZELINKA, Tomáš - VLČEK, Petr - DUŠKOVÁ, Jaroslava - MICHALSKÝ, David - NOVÁK, Květoslav - BEŠŤÁK, J. - WIDIMSKÝ, Jiří. Deconjugated Urinary Metanephrine, Normetanephrine and 3-Methoxytyramine in Laboratory Diagnosis of Pheochromocytoma and Paraganglioma. *Physiological Research*, 2015, 64(Supplement 2), S313-S322. ISSN 0862-8408. **IF = 1.293 (2014)**
- KASTELEIN, John J. P. - GINSBERG, Henry N. - LANGSLET, Gisle - HOVINGH, G. Kees - ČEŠKA, Richard - DUFOUR, Robert - BLOM, Dirk - CIVEIRA, Fernando - KREMPF, Michel - LORENZATO, Christelle - ZHAO, Jian - PORDY, Robert - BACCARA-DINET, Marie T. - GIPE, Daniel A. - GEIGER, Mary Jane - FARNIER, Michel. ODYSSEY FH I and FH II: 78 week results with alicumab treatment in 735 patients with heterozygous familial hypercholesterolemia. *European Heart Journal*, 2015, 36(43), 2996-3003. ISSN 0195-668X. **IF = 15.203 (2014)**
- HUSAKOVA, Marketa - LIPPERT, Jan - STOLFA, Jiri - SEDOVA, Liliana - ARENBERGER, Petr - LACINOVA, Zdeňka - PAVELKA, Karel. Elevated serum prolactin levels as a marker of inflammatory arthritis in psoriasis vulgaris. *Biomedical Papers*, 2015, 159(4), 562-568. ISSN 1213-8118. **IF = 1.200 (2014)**
- MALÍK, Jan - KUDLIČKA, Jaroslav - TESAŘ, Vladimír - LINHART, Aleš - WIDMER, M.K. - MALÍK, J. - Cardiac safety in vascular access surgery and maintenance. *Contributions to Nephrology*, 2015, 184(February), 75-86. ISSN 0302-5144. **IF = 1.796 (2014)**
- PEŠIČKOVÁ, Satu - RYŠAVÁ, Romana - LENÍČEK, Martin - VÍTEK, Libor - POTLUKOVÁ, Eliška - HRUŠKOVÁ, Zdenka - JANČOVÁ, Eva - HONSOVA, Eva - ZÁVADA, Jakub - TRENDELENBURG, Marten - TESAŘ, Vladimír. Prognostic value of anti-CRP antibodies in lupus nephritis in long-term follow-up. *Arthritis Research and Therapy*, 2015, 17(December), nestránkováno. ISSN 1478-6354. **IF = 3.753 (2014)**
- ZLATOHLÁVEK, Lukáš - HUBÁČEK, Jaroslav - VRABLÍK, Michal - PEŠŮVÁ, Hana - LÁNSKÁ, Věra - ČEŠKA, Richard. The Impact of Physical Activity and Dietary Measures on the Biochemical and Anthropometric Parameters in Obese Children. Is There Any Genetic Predisposition?. *Central European Journal of Public Health*, 2015, 23(Supplement), S62-S66. ISSN 1210-7778. **IF = 0.533 (2014)**
- INDRA, Tomáš - HOLAJ, Robert - ŠTRAUCH, Branislav - ROSA, Ján - PETRÁK, Ondřej - ŠOMLÓOVÁ, Zuzana - WIDIMSKÝ, Jiří. Long-term effects of adrenalectomy or spiro-lactone on blood pressure control and regression of left ventricle hypertrophy in patients with primary aldosteronism. *JRAAS - Journal of the Renin-Angiotensin-Aldosterone System*, 2015, 16(4), 1109-1117. ISSN 1470-3203. **IF = 2.400 (2014)**
- BANACH, Maciej - RIZZO, Manfredi - TOTH, Peter P. - FARNIER, Michel - DAVIDSON, Michael H. - AL-RASADI, Khalid - ARONOW, Wilbert S. - ATHYROS, Vasilis - DJURIC, Dragan M. - EZHOV, Marat V. - GREENFIELD, Robert S. - HOVINGH, G. Kees - KOSTNER, Karam - SERBAN, Corina - LIGHEZAN, Daniel - FRAS, Zlatko - MORIARTY, Patrick M. - MUNTNER, Paul - GOUDEV, Assen - ČEŠKA, Richard - NICHOLLS, Stephen J. - BRONCEL, Marlena - NIKOLIC, Dragana - PELLA, Daniel - PURI, Raman - RYSZ, Jacek - WONG, Nathan D. - BAJNOK, Laszlo - JONES, Steven R. - RAY, Kausik K. - MIKHAILIDIS, Dimitri P. Statin intolerance - an attempt at a unified definition. Position paper from an International Lipid Expert Panel. *Archives of Medical Science*, 2015, 11(1), 1-23. ISSN 1734-1922. **IF = 2.030 (2014)**
- SCHÜZ, J. - ESPINA, C. - VILLAIN, P. - HERRERO, R. - LEON, M.E. - MINOZZI, S. - ROMIEU, I. - SEGNA, N. - WARDLE, J. - WISEMAN, M. - BELARDELLI, F. - BETTCHER, D. - CAVALLI, F. - GALEA, G. - LENOIR, G. - MARTIN-MORENO, J.M. - NICULA, F.A. - OLSEN, J.H. - PATNICK, J. - PRIMIC-ZAKELJ, M. - PUSKA, P. - VAN LEEUWEN, F.E. - WIESTLER, O. - ZATONSKI, W. - WORKING GROUPS, OF SCIENTIFIC EXPERTS - GUHA, N. - KRÁLÍKOVÁ, Eva. European Code against Cancer 4th Edition: 12 ways to reduce your cancer risk. *Cancer Epidemiology*, 2015, 39(Suppl 1), S1-S10. ISSN 1877-7821. **IF = 2.711 (2014)**
- LEON, M.E. - PERUGA, A. - MCNEILL, A. - KRÁLÍKOVÁ, Eva - GUHA, N. - MINOZZI, S. - ESPINA, C. - SCHÜZ, J. European Code against Cancer, 4th Edition: Tobacco and cancer. *Cancer Epidemiology*, 2015, 39(Suppl 1), S20-S33. ISSN 1877-7821. **IF = 2.711 (2014)**

Kompletní seznam dalších publikací

Kapitola v monografiích – 23

- ČEŠKA, Richard. Úvod. Interna. 2 vyd. Praha: Triton, 2015, s. 2-4. ISBN 978-80-7387-895-5.
- ČEŠKA, Richard - JANOTA, Tomáš - LUKÁŠ, Milan - ŠVESTKA, Tomislav - KOTÍK, Luboš. Vybrané příznaky vnitřních chorob. Interna. 2 vyd. Praha: Triton, 2015, s. 5-28. ISBN 978-80-7387-895-5.
- JANOTA, Tomáš. Šok a kardiopulmonální resuscitace. Interna. 2 vyd. Praha: Triton, 2015, s. 29-42. ISBN 978-80-7387-895-5.
- MALÍK, Jan - ČEŠKA, Richard - HRADEC, Jaromír - LINHART, Aleš - JANSÁ, Pavel - JANOTA, Tomáš - KUBINYI, Jozef - ŠIMEK, Stanislav - ŠIMEK, Jan - MALÍKOVÁ, Hana - ROSOLOVÁ, Hana. Kardiologie. Interna. 2 vyd. Praha: Triton, 2015, s. 43-144. ISBN 978-80-7387-895-5.
- WIDIMSKÝ, Jiří. Arteriální hypertenze. Interna. 2 vyd. Praha: Triton, 2015, s. 145-163. ISBN 978-80-7387-895-5.
- TOMEK, Aleš - ČEŠKA, Richard - ŠARBOCHOVÁ, Ivana - MAGEROVÁ, Hana - ŠRÁMEK, Martin. Cévní mozkové příhody. Interna. 2 vyd. Praha: Triton, 2015, s. 164-180. ISBN 978-80-7387-895-5.
- ČEŠKA, Richard - ŠTULC, Tomáš - SVAČINA, Štěpán - HALUZÍK, Martin - PRÁZNÝ, Martin - KOTRLÍKOVÁ, Eva - KRÉMEN, Jaromír - MATOULEK, Martin - HOROVÁ, Eva - BOŠANSKÁ, Lenka. Metabolismus. Interna. 2 vyd. Praha: Triton, 2015, s. 238-332. ISBN 978-80-7387-895-5.
- KRŠEK, Michal. Endokrinologie. Interna. 2 vyd. Praha: Triton, 2015, s. 333-386. ISBN 978-80-7387-895-5.
- TESAŘ, Vladimír - ZIKÁN, Vít. Poruchy vnitřního prostředí. Interna. 2 vyd. Praha: Triton, 2015, s. 612-625. ISBN 978-80-7387-895-5.
- ŠTULC, Tomáš - TESAŘOVÁ, Petra - ANDERS, Martin - DOUBEK, Pavel - ŠOUPAL, Jan. Vybrané kapitoly... Interna. 2 vyd. Praha: Triton, 2015, s. 791-839. ISBN 978-80-7387-895-5.
- ČEŠKA, Richard - ŠTULC, Tomáš - KRÉMEN, Jaromír - KOTÍK, Luboš - MALÍK, Jan - ROSOLOVÁ, Hana. Praktické problémy v interně. Interna. 2 vyd. Praha: Triton, 2015, s. 840-871. ISBN 978-80-7387-895-5.
- JANOTA, Tomáš. Hypertensive Emergencies. Evidence-based Strategies in Herbal Medicine, Psychiatric Disorders and Emergency Medicine. 1 vyd. Croatia: InTech, 2015, s. 53-69. ISBN 978-953-51-1735-3.
- HRADEC, Jaromír. Ivabradin. Zlyhávání srdce. 1 vyd. Bratislava: ProLitera, 2015, s. 256-260. ISBN 978-80-89668-03-8.
- HRADEC, Jaromír. Statiny. Zlyhávání srdce. 1 vyd. Bratislava: ProLitera, 2015, s. 282-286. ISBN 978-80-89668-03-8.
- KRÁLÍKOVÁ, Eva. Kouření a těhotenství. Kniha o těhotenství, porodu a dítěti. 5 vyd. Praha: Galén, 2015, s. 426-429. ISBN 978-80-7492-214-5.
- KRÁLÍKOVÁ, Eva. Kouření a reprodukce. Kniha o těhotenství, porodu a dítěti. 5 vyd. Praha: Galén, 2015, s. 424-425. ISBN 978-80-7492-214-5.
- VRABLÍK, Michal. Současné i příští trendy v léčbě dyslipidemií. Novinky v kardiologii 2015. 1 vyd. Praha: Mladá Fronta, 2015, s. 109-118. ISBN 978-80-204-3712-9.
- KALINA, Kamil - ADAMEČEK, David - BROŽA, Jiří - ČABLOVÁ, Lenka - ČTRNÁCTÁ, Štěpánka - DVOŘÁČEK, Jiří - GABRHÉLÍK, Roman - GABRHÉLÍKOVÁ, Pavlína - HAJNÝ, Martin - JANÍKOVÁ, Barbara - JERÁBEK, Petr - JURYSTOVÁ, Lucie - KORANDAV, Marian - KMOCH, Vladimír - KRÁLÍKOVÁ, Eva - KUCHAR, Martin - LIBRA, Jiří - MAKOVSKÁ DOLANSKÁ, Pavla - MINAŘÍK, Jakub - MIOVSKÝ, Michal - MLADÁ, Kateřina - MRAVČÍK, Viktor - PAVLAS MARTANOVÁ, Veronika - PAVLOVSKÁ, Amalie - PRESLOVÁ, Ilona - RADIMEČKÝ, Josef - RICHTEROVÁ-TĚMIŇOVÁ, Martina - ŘEHÁK, Vlastimil - SOUKUP, Jan - ŠUSTKOVÁ, Magdaléna - VACEK, Jaroslav - VONDRÁČKOVÁ, Petra - ZÁBRANSKÝ, Tomáš - ŽILMA, Tomáš. Klinická adiktologie. 1 vyd. Praha: Grada, 2015. 696 s. ISBN 978-80-247-4331-8.
- TÁBORSKÝ, Miloš - BUDERA, Petr - BULKOVÁ, Veronika - ČIHÁK, Robert - DULÍČEK, Petr - FEDORCO, Marián - HLAVIČKA, Jan - HUTYRA, Martin - JANOUŠEK, Jan - JANSÁ, Pavel - KALA, Petr - KARETOVÁ, Debora - KAUTZNER, Josef - KOCIÁNOVÁ, Eva - KREBSOVÁ, Alice - LAZÁROVÁ, Marie - LINHART, Aleš - MOKRÁČEK, Aleš - MOŤOVSKÁ, Zuzana - MUSIL, Dalibor - NETUKA, Ivan - OŠTÁDAL, Petr - PALEČEK, Tomáš - PECHMAN, Vratislav - ROKYTA, Richard - RUBÁČKOVÁ POPELOVÁ, Jana - SKÁLA, Tomáš - SKALICKÁ, Hana - STRAKA, Zbyněk - ŠPINAR, Jindřich - ŠPINAROVÁ, Lenka - TOMEK, Aleš - VÁCLAVÍK, Jan - VRABLÍK, Michal. Novinky v kardiologii 2015. 1 vyd. Praha: Mladá fronta, 2015. 301 s. ISBN 978-80-204-3712-9.
- RYCHLÍK, Ivan - GRUNDMANN, Milan - RYŠAVÁ, Romana - DUSILOVÁ SULKOVÁ, Sylvie - TESAŘ, Vladimír - VIKLICKÝ, Ondřej - BEDNÁŘOVÁ, Vladimíra - DUŠEJOVSKÁ, Magdaléna - FRANCOVÁ, Lidmila - FRANĚK, Miloslav - HALUZÍK, Martin - HARTINGER, Jan - HRUŠKOVÁ, Zdenka - CHLÍBEK, Roman - KACÍŘOVÁ, Ivana - KAČER, Martin - KOČOVÁ, Eva - MALYSZKO, Jacek - MALYSZKO, Jolanta - MAREŠ, Jiří - PEISKEROVÁ, Martina - PETEJOVÁ, Naděžda - POSPÍŠILOVÁ, Dagmar - REISCHIG, Tomáš - SLATINSKÁ, Jana - VÍTKO, Štefan. Budoucnost farmakoterapie v nefrologii. 1 vyd. Praha: Mladá fronta, 2015. 318 s. ISBN 978-80-204-3865-2.
- KVAPIL, Milan - BROŽ, Jan - ČÁP, Jan - ČEŠKA, Richard - GABALEC, Filip - HALUZÍK, Martin - CHARVÁT, Jiří - JANIČKOVÁ ŽDÁRSKÁ, Denisa - KRČMA, Michal - LINHART, Aleš - PAFKO, Pavel - PÍTHOVÁ, Pavlína - ROB, Daniel - RUŠAVÝ, Zdeněk - SLABÁ, Šárka - ŠTECHOVÁ, Kateřina - ŠTOVÍČEK, Jan - ŠUMNÍK, Zdeněk - VONDRA, Karel - ŽOUREK, Michal. Diabetologie 2015. 1 vyd. Praha: Triton, 2015. 292 s. ISBN 978-80-7387-887-0.
- PAŘÍZEK, Antonín - ADAMCOVÁ, Karolína - ANDĚL, Tomáš - ASCHERMANN, Michael - BELOŠOVIČOVÁ, Hana - BERAN, Jiří - BOUDOVA, Barbora - BRÁZDOVÁ, Zuzana - BŘEŠŤÁK, Miroslav - CALDA, Pavel - CINDR, Josef - ČAPKOVÁ, Štěpánka - ČERNÝ, Andrej - DOKOUPILOVÁ, Milena - FAIT, Tomáš - FIFKOVÁ, Hana - GERMANOVÁ, Anna - GREGORA, Martin - HLINECKÁ, Kristýna - HONZÍK, Tomáš - HORÁK, Petr - HORÁKOVÁ, Vladimíra - HUBKA, Petr - INDROVÁ, Dominika - JANČÁRKOVÁ, Natalia - JANDOURKOVÁ, Danuše - JARŽEMBOVSKÁ, Mária - KEPÁK, Jiří - KOCIÁN, Roman - KOLÁŘOVÁ, Hana - KOLIBA, Peter - KOUCKÝ, Michal - KRÁLÍKOVÁ, Eva - KREJČÍ, Vratislav - KRUTINOVÁ, Darina - KUBÍNOVÁ, Kristýna - KUŽEL, David - LÍMANOVÁ, Zdeňka - LISÁ, Zdeňka - LUBUŠKÝ, Marek - MARTAN, Alois - MĚCHUROVÁ, Alena - MIKEŠOVÁ, Michaela - MOIDLOVÁ, Marta - MÜLLEROVÁ, Dana - NOVOTNÁ, Michaela - NOUZOVÁ, Kamila - NOVÁK, Ivan - PAŠKOVÁ, Andrea - PAULOVÁ, Magdalena - PROCHÁZKA, Martin - ROZSPAL, Hanuš - SCHÖNDORFOVÁ, Dita - SOUČKOVÁ, Zdeňka - SRNSKÝ, Pavel - SLÁMA, Jiří - SKŘENKOVÁ, Jana - SOSNA, Ondřej - SOUČKOVÁ, Zdeňka - ŠČIGEL, Vladimír - ŠIMJAK, Patrik - TRÍSKOVÁ, Soňa - VAŠÁKOVÁ, Jana - VAŠUT, Karel - VELEBIL, Petr - VOKROJ, Jiří - VRÁBLÍKOVÁ, Hana - ZÁRUBOVÁ, Jana - ZIKÁN, Michal - ZOBANOVÁ, Anna - ASCHERMANNOVÁ, Kateřina - FLEIŠMANOVÁ, Šárka - MARKOVÁ, Lucie - SCHAFFEROVÁ, Iva - SCHNAPPELOVÁ, Eva - BALDÉ BARTOVÁ, Lucie - FRANCOVÁ, Radka - KULHAVÝ, Jan - NOVOTNÁ, Jitka - PŘIEČINSKÁ, Naděžda - SMRČKA, Vladimír - VÍTKOVÁ RULÍKOVÁ, Klára - ŽIŽKOVÁ, Hana. Kniha o těhotenství, porodu a dítěti. Sv. 1. Těhotenství. 5 vyd. Praha: Galén, 2015. 481 s. ISBN 978-80-7492-214-5.

- PAŘÍZEK, Antonín - ADAMCOVÁ, Karolína - ANDĚL, Tomáš - ASCHERMANN, Michael - BELOŠOVIČOVÁ, Hana - BERAN, Jiří - BOUDOVA, Barbora - BRÁZDOVÁ, Zuzana - BŘEŠŤÁK, Miroslav - CALDA, Pavel - CINDR, Josef - ČAPKOVÁ, Štěpánka - ČERNÝ, Andrej - DOKOUPILOVÁ, Milena - FAIT, Tomáš - FIFKOVÁ, Hana - GERMANOVÁ, Anna - GREGORA, Martin - HLINECKÁ, Kristýna - HONZÍK, Tomáš - HORÁK, Petr - HORÁKOVÁ, Vladimíra - HUBKA, Petr - INDROVÁ, Dominika - JANČÁRKOVÁ, Natalia - JANDOURKOVÁ, Danuše - JARŽEMBOVSKÁ, Mária - KEPÁK, Jiří - KOCIÁN, Roman - KOLÁŘOVÁ, Hana - KOLIBA, Peter - KOUCKÝ, Michal - KRÁLÍKOVÁ, Eva - KREJČÍ, Vratislav - KRUTINOVÁ, Darina - KUBÍNOVÁ, Kristýna - KUŽEL, David - LÍMANOVÁ, Zdeňka - LISÁ, Zdeňka - LUBUŠKÝ, Marek - MARTAN, Alois - MĚCHUROVÁ, Alena - MIKEŠOVÁ, Michaela - MOIDLOVÁ, Marta - MÜLLEROVÁ, Dana - NOVOTNÁ, Michaela - NOUZOVÁ, Kamila - NOVÁK, Ivan - PAŠKOVÁ, Andrea - PAULOVÁ, Magdalena - PROCHÁZKA, Martin - ROZSPAL, Hanuš - SCHÖNDORFOVÁ, Dita - SOUČKOVÁ, Zdeňka - SRNSKÝ, Pavel - SLÁMA, Jiří - SKŘENKOVÁ, Jana - SOSNA, Ondřej - SOUČKOVÁ, Zdeňka - ŠČIGEL, Vladimír - ŠIMJAK, Patrik - TRÍSKOVÁ, Soňa - VAŠÁKOVÁ, Jana - VAŠUT, Karel - VELEBIL, Petr - VOKROJ, Jiří - VRÁBLÍKOVÁ, Hana - ZÁRUBOVÁ, Jana - ZIKÁN, Michal - ZOBANOVÁ, Anna - ASCHERMANNOVÁ, Kateřina - FLEIŠMANOVÁ, Šárka - MARKOVÁ, Lucie - SCHAFFEROVÁ, Iva - SCHNAPPELOVÁ, Eva - BALDÉ BARTOVÁ, Lucie - FRANCOVÁ, Radka - KULHAVÝ, Jan - NOVOTNÁ, Jitka - PŘIEČINSKÁ, Naděžda - SMRČKA, Vladimír - VÍTKOVÁ RULÍKOVÁ, Klára - ŽIŽKOVÁ, Hana. Kniha o těhotenství, porodu a dítěti. Sv. 2. Porod. 5 vyd. Praha: Galén, 2015. 397 s. ISBN 978-80-7492-215-2.

Učebnice VŠ – 1

- SUCHARDA, Petr - ZLATOHLÁVEK, Lukáš. Základy klinické medicíny. 1 vyd. Praha: Karolinum, 2015. 105 s. ISBN 978-80-246-3091-5.

Příručka, manuál - 5

- HALUZÍK, Martin. Průvodce léčbou diabetu 2. typu pro internisty. 2 vyd. Praha: Mladá fronta, 2015. 152 s. ISBN 978-80-204-3660-3.
- HRADEC, Jaromír - BYMA, Svatopluk. Chronické srdeční selhání. 1 vyd. Praha: Společnost všeobecného lékařství, 2015. 13 s. ISBN 978-80-86998-82-4.
- KAREN, Igor - SVAČINA, Štěpán - ŠMAHELOVÁ, Alena - VRABLÍK, Michal - TESAŘ, Vladimír - SOSNA, Tomáš. Diabetes mellitus a komorbidity: doporučený diagnostický a terapeutický postup pro všeobecné praktické lékaře. 1 vyd. Praha: Centrum doporučených postupů pro praktické lékaře, Společnost všeobecného lékařství, 2015. 29 s. ISBN 978-80-86998-83-1.
- LÍMANOVÁ, Zdeňka - JISKRA, Jan - MORAVČÍKOVÁ, Dana - KAREN, Igor - KRŠEK, Michal - BYMA, Svatopluk - HERBER, Otto - ŠONKA, Petr. Diagnostika a léčba tyreopatií. 1 vyd. Praha: Společnost všeobecného lékařství ČLS JEP, 2015. 33 s. ISBN 978-80-86998-77-0.
- LÍMANOVÁ, Zdeňka - JISKRA, Jan - MORAVČÍKOVÁ, Dana - KAREN, Igor. Doporučení pro diagnostiku a léčbu tyreopatií. 1 vyd. Praha: Společnost všeobecného lékařství ČLS JEP, 2015. 33 s. ISBN 978-80-86998-70-0.

Kapitola v příručce - 1

- HÁNA, Václav. Nejčastěji používaná léčiva v endokrinologii. Breviř 2015-2017. Diabetologie/Endokrinologie. 5 vyd. Praha: Medical Tribune, 2015, s. 90-95. ISBN 978-80-87135-59-4.

Sborník, ročenka - 1

- WIDIMSKÝ, Jiří. Arteriální hypertenze - současné klinické trendy XIII. 1 vyd. Praha: Triton, 2015. 192 s. ISBN 978-80-7387-883-2.

Příspěvek ve sborníku z konference - 16

- PORTYCHOVA, Lenka - NYVLTOVA, Zora - BRABCOVÁ VRÁNKOVÁ, Alice - BARTOS, Michal - VERMOUSEK, Ivan - HORNÁ, Ales. Nanoporous Graphite in Electrochemical Sensors And Its Usage For Determination Of Metanephines. In: NANOCON 2014, 6th International Conference. Ostrava: TANGER LTD, 2015. s. 320-323. ISBN 978-80-87294-53-6.
- BRABCOVÁ VRÁNKOVÁ, Alice - PORTYCHOVA, Lenka - NYVLTOVA, Zora - WIDIMSKÝ, Jiří - ZELINKA, Tomáš - ŠKRHA, Jan - HORNÁ, Ales. Vývoj nového kitu pro stanovení volných plazmatických metanefrinů. In: XXXV. Moderní elektronické metody. Sborník přednášek mezinárodní odborné konference. Ústí nad Labem: Srsenová Lenka - Best Servis, 2015. s. 13-16. ISBN 978-80-905221-3-8.
- BLÁHA, Vladimír - BLÁHA, Milan - LÁNSKÁ, Miriam - HAVEL, Eduard - VYROUBAL, Pavel - ZADÁK, Zdeněk - VRABLÍK, Michal - PÍTHA, Jan - ŽÁK, Pavel - SOBOTKA, Luboš. Lipoproteinová aferéza. In: Aktuality z vnitřního lékařství. 1 vyd. Praha: Axonite CZ, 2015. s. 50-52. ISBN 978-80-88046-04-2.
- WIDIMSKÝ, Jiří - PETRÁK, Ondřej. Aktuality v léčbě arteriální hypertenze: nové látky s antihypertenčním účinkem. In: Aktuality z vnitřního lékařství 2015. 1 vyd. Praha: Axonite, 2015. s. 3-8. ISBN 978-80-88046-04-2.

- PETRÁK, Ondřej - WIDIMSKÝ, Jiří. Speciality v léčbě hypertenze - případ rezistentní hypertenze. In: Aktuality z vnitřního lékařství 2015. 1 vyd. Praha: Axonite, 2015. s. 9-14. ISBN 978-80-88046-04-2.
- VRABLÍK, Michal. Monoklonální protilátky v léčbě dyslipidemií a snižování kardiovaskulárního rizika. In: Aktuality z vnitřního lékařství 2015. 1 vyd. Praha: Axonite, 2015. s. 44-49. ISBN 978-80-88046-04-2.
- SVAČINA, Štěpán. Nová antidiabetika, jejich tolerance a bezpečnost. In: Arteriální hypertenze - současné klinické trendy XIII. 1 vyd. Praha: Triton, 2015. s. 9-14. ISBN 978-80-7387-883-2.
- WIDIMSKÝ, Jiří. Antihypertenzní účinek nových antidiabetik. In: Arteriální hypertenze - současné klinické trendy XIII. 1 vyd. Praha: Triton, 2015. s. 15-22. ISBN 978-80-7387-883-2.
- SUCHARDA, Petr. Vedou výkony metabolické chirurgie k dlouhodobému ovlivnění krevního tlaku?. In: Arteriální hypertenze - současné klinické trendy XIII. 1 vyd. Praha: Triton, 2015. s. 23-29. ISBN 978-80-7387-883-2.
- HOLA, Robert. Intimo-mediální tloušťka společné karotidy a predikce kardiovaskulárního rizika u osob s hypertenzí. In: Arteriální hypertenze - současné klinické trendy XIII. 1 vyd. Praha: Triton, 2015. s. 57-70. ISBN 978-80-7387-883-2.
- ZELINKA, Tomáš. Feochromocytom a paragangliom - nová doporučení pro klinickou praxi. In: Arteriální hypertenze - současné klinické trendy XIII. 1 vyd. Praha: Triton, 2015. s. 79-87. ISBN 978-80-7387-883-2.
- ŠTRAUCH, Branislav. Neobvyklý případ primárního hyperaldosteronismu - kazuistika. In: Arteriální hypertenze - současné klinické trendy XIII. 1 vyd. Praha: Triton, 2015. s. 89-95. ISBN 978-80-7387-883-2.
- FILIPOVSKÝ, Jan - MONHART, Václav - WIDIMSKÝ, Jiří. Aktualizované stanovisko České společnosti pro hypertenzi k provádění renálních denervací u rezistentní hypertenze. In: Arteriální hypertenze - současné klinické trendy XIII. 1 vyd. Praha: Triton, 2015. s. 97-101. ISBN 978-80-7387-883-2.
- WIDIMSKÝ, Jiří - VÍTOVEC, Jiří. Jsou beta-blokátory outsiderem v léčbě hypertenze?. In: Arteriální hypertenze - současné klinické trendy XIII. 1 vyd. Praha: Triton, 2015. s. 117-124. ISBN 978-80-7387-883-2.
- VÍTOVEC, Jiří - ŠPINAR, Jindřich - WIDIMSKÝ, Jiří. Fixní kombinace u hypertenze - aktualita. In: Arteriální hypertenze - současné klinické trendy XIII. 1 vyd. Praha: Triton, 2015. s. 129-133. ISBN 978-80-7387-883-2.
- PETRÁK, Ondřej. Duální inhibitory AT1-receptorů a neprilyzinu (ARNI): nový přístup k léčbě srdečního selhání a hypertenze. In: Arteriální hypertenze - současné klinické trendy XIII. 1 vyd. Praha: Triton, 2015. s. 169-180. ISBN 978-80-7387-883-2.

Článek v časopisu – původní bez IF – 27

- ŠKRHA, Jan - ŠOUPAL, Jan - PRÁZNÝ, Martin - ŠKRHA, Jan. Glykace proteinů oční čočky u diabetiků a její neinvazivní měření - první zkušenosti v České republice. Vnitřní lékařství, 2015, 61(4), 346-350. ISSN 0042-773X.
- ŠKRHA, Pavel - HORÁNEK, Aleš - ANDĚL, Michal - ŠKRHA, Jan. miRNA-192, miRNA-21 a miRNA-200: nové markery karcinomu pankreatu u diabetiků?. Vnitřní lékařství, 2015, 61(4), 351-354. ISSN 0042-773X.
- ONDRUŠKOVÁ, Nina - HONZÍK, Tomáš - KYTNAROVÁ, Jitka - MATOULEK, Martin - ZEMAN, Jiří - HANSÍKOVÁ, Hana. Isoelectric Focusing of Serum Apolipoprotein C-III as a Sensitive Screening Method for the Detection of O-glycosylation Disturbances. Prague medical report, 2015, 116(2), 73-86. ISSN 1214-6994.
- BROULÍK, Petr - ADÁMEK, Svatopluk - LIBÁNSKÝ, Petr - KUBINYI, Jozef. Changes in the Pattern of Primary Hyperparathyroidism in Czech Republic. Prague medical report, 2015, 116(2), 112-121. ISSN 1214-6994.
- MICHÁLSKÁ, Dana - ZIKÁN, Vít - TÝBLOVÁ, Michaela - RAŠKOVÁ, Marcela - HAVRDOVÁ, Eva - RAŠKA, Ivan. Srovnání léčby teriparatidem a risedronatem v prevenci úbytku kostní hmoty u postmenopauzálních žen s roztroušenou sklerózou léčených nízkou dávkou glukokortikoidů. Osteologický bulletin, 2015, 20(1), 3-9. ISSN 1211-3778.
- VACLOVÁ, Martina - VRABLÍK, Michal. Ateroskleróza v urologii. Urologie pro praxi, 2015, 16(2), 66-69. ISSN 1213-1768.
- SVAČINA, Štěpán. Český pohled na nový doporučený postup ADA a EASD pro léčbu diabetu 2. typu. Medicína po promoci, 2015, 16(2), 109-114. ISSN 1212-9445.
- SUCHARDA, Petr. Obezita a metabolický syndrom - víme, co vše ještě nevíme?. Interní medicína pro praxi, 2015, 17(4), 74-78. ISSN 1212-7299.
- VRABLÍK, Michal. Kombinace v léčbě hypertenze: staré téma, stále živé. Medicína a umění, 2015, 2015(2), 44-48. ISSN 1803-3679.
- KRŠEK, Michal. Jak správně diagnostikovat a léčit primární hyperaldosteronismus?. Medical Tribune, 2015, 11(12), B2-B2. ISSN 1214-8911.
- SVAČINA, Štěpán. Český pohled na nový doporučený postup ADA a EASD pro léčbu diabetu 2. typu. Remedia, 2015, 25(3), 211-214. ISSN 0862-8947.
- KRŠEK, Michal. Diferenciální diagnostika selhání expozí. Interní medicína pro praxi, 2015, 17(4), 169-172. ISSN 1212-7299.
- ZIKÁN, Vít. Farmakologická léčba postmenopauzální a involuční osteoporózy. Interní medicína pro praxi, 2015, 17(4), 174-184. ISSN 1212-7299.
- VRABLÍK, Michal - CHMELÍK, Zdeněk - LÁNSKÁ, Věra. Kardiovaskulární rizikový profil 40letých mužů a 50letých žen v ordinacích praktických lékařů. Practicus, 2015, 14(8), 15-19. ISSN 1213-8711.
- VRABLÍK, Michal - CHMELÍK, Zdeněk - LÁNSKÁ, Věra. Kdy a jak uřčovat kardiovaskulární riziko? Lépe dříve nežli později... Acta medicae, 2015, 4(3), 41-45. ISSN 1805-398X.
- ŠNEJDRLOVÁ, Michaela - ČEŠKA, Richard - JANÍČKOVÁ ŽDÁRSKÁ, Denisa - HONĚK, Petr - DUŠEK, Pavel - PAVLÍK, Tomáš - KVAPIL, Milan. Terapie diabetiků hypolipidemií a antihypertenziv v České republice: poznámky k datům VZP. Vnitřní lékařství, 2015, 61(Suppl.3), 3530-3537. ISSN 0042-773X.
- KRUPÍČKA, Jan - ANDRUSKOVÁ, Anna - HEGAROVÁ, Markéta - LAZAROVÁ, Marie - MÁLEK, František - MIKOLÁŠKOVÁ, Monika - POLOCZKOVÁ, Hana - VONDRÁKOVÁ,

- Hana - HRADEC, Jaromír. Comparison of hospitalized and ambulatory patients with heart failure in the Czech Republic and Europe. Data from the ESC Heart Failure Long-Term Registry. Cor et Vasa, 2015, 57(1), e6-e11. ISSN 0010-8650.
- TUKA, Vladimír - ROSA, Ján - DĚDINOVÁ, Marika - MATOULEK, Martin. The determinants of blood pressure response to exercise. Cor et Vasa, 2015, 57(3), e163-e167. ISSN 0010-8650.
- ČABLOVÁ, Lenka - GEYEROVÁ, Pavla - VACEK, Jaroslav. Nutriční návyky a změny ve skladbě výživy u pacientů léčících se ze závislosti na alkoholu ve vybraných psychiatrických nemocnicích ČR: Pilotní studie. Adiktologie, 2015, 15(3), 204-214. ISSN 1213-3841.
- BARTÁČEK, Jana - KRÁTKÝ, Jan - VÍTKOVÁ, Hana - LÍMANOVÁ, Zdeňka - KHWAJA, Kaleem Zia - JISKRA, Jan. Overtesting of women on levothyroxine treatment during pregnancy. American International Journal of Contemporary Scientific Research, 2015, 2(3), 80-89. ISSN 2349-4425.
- BLÁHA, Vladimír - BLÁHA, Milan - LÁNSKÁ, Miriam - HAVEL, Eduard - VYROUBAL, Pavel - ZADÁK, Zdeněk - VRABLÍK, Michal - PÍTHA, Jan - ŽÁK, Pavel - SOBOTKA, Luboš. Postavení lipoproteinové aferézy v současnosti. Vnitřní lékařství, 2015, 61(11), 958-964. ISSN 0042-773X.
- HUBÁČEK, J.A. - SCHWARZOVÁ, Lucie - ZLATOHLÁVEK, Lukáš - ADÁMKOVÁ, V. - ČEŠKA, Richard - VRABLÍK, Michal. Apolipoprotein E polymorphism is not associated with statin induced myalgia/myopathy. Austin Journal of Cardiovascular Disease and Atherosclerosis, 2015, 2(1), nestránkováno. ISSN 0000-0000.
- FILIPOVSKÝ, Jan - MONHART, Václav - WIDIMSKÝ, Jiří. An update of the expert consensus statement of the Czech Hypertension Society on renal denervation in resistant hypertension. Cor et Vasa, 2015, 57(3), e187-e189. ISSN 0010-8650.
- DVOŘÁKOVÁ, H. - KRÁLÍKOVÁ, Eva - RAMEŠ, Jiří. Informovanost a zájem českých médií o užívání tabáku. Adiktologie, 2015, 15(3), 234-241. ISSN 1213-3841.
- PÁNKOVÁ, Alexandra - KRÁLÍKOVÁ, Eva. Léčenie tabačnej závislosti v 2015 roku, opyt Čechii. Meditsinskii A'lyans, 2015, Neuvveden(4), 73-81. ISSN 2307-6348.
- PELEŠKA, Jan - ROTAL, Zdeněk. Home blood pressure monitoring. International Journal on Biomedicine and Healthcare, 2015, 3(2), 25-26. ISSN 1805-8698.
- PRÁZNÝ, Martin. Studie EMPA-REG OUTCOME - překvapivé výsledky, překvapivé interpretace. Kazuistiky v diabetologii, 2015, 13(4), 15-17. ISSN 1214-231X.

Článek v časopisu – přehledový s IF – 4

- ŠTULC, Tomáš - ČEŠKA, Richard - GOTTO, Antonio M. Jr. Statin Intolerance: the Clinician's Perspective. Current Atherosclerosis Reports, 2015, 17(12), nestránkováno. ISSN 1523-3804. IF = 3.417 (2014)
- VRABLÍK, Michal - ČEŠKA, Richard. Treatment of Hypertriglyceridemia: a Review of Current Options. Physiological Research, 2015, 64(Supplement 3), S331-S340. ISSN 0862-8408. IF = 1.293 (2014)
- SCHWARZOVÁ, Lucie - HUBÁČEK, J. A. - VRABLÍK, Michal. Genetic Predisposition of Human Plasma Triglyceride Concentrations. Physiological Research, 2015, 64(Supplement 3), S341-S354. ISSN 0862-8408. IF = 1.293 (2014)
- BANACH, Maciej - RIZZO, Manfredi - TOTTH, Peter P. - FARNIER, Michel - DAVIDSON, Michael H. - AL-RASADI, Khalid - ARONOW, Wilbert S. - ATHYROS, Vasilis - DJURIC, Dragan M. - EZHOV, Marat V. - GREENFIELD, Robert S. - HOVINGH, G. Kees - KOSTNER, Karam - SERBAN, Corina - LIGHEZAN, Daniel - FRAS, Zlatko - MORIARTY, Patrick M. - MOUNTNER, Paul - GOUDEV, Assen - ČEŠKA, Richard - NICHOLLS, Stephen J. - BRONCEL, Marlena - NIKOLIC, Dragana - PELLA, Daniel - PURI, Raman - RYSZ, Jacek - WONG, Nathan D. - BAJNOK, Laszlo - JONES, Steven R. - RAY, Kausik K. - MIKHAILIDIS, Dimitri P. Statin intolerance - an attempt at a unified definition. Position paper from an International Lipid Expert Panel. Expert Opinion on Drug Safety, 2015, 14(6), 935-955. ISSN 1474-0338. IF = 2.911 (2014)

Článek v časopisu – přehledový bez IF – 94

- PRÁZNÝ, Martin - SLÍVA, Jiří. Empagliflozin - nový zástupce inhibitorů transportéru SGLT2 pro léčbu pacientů s diabetem 2. typu. Vnitřní lékařství, 2015, 61(2), 175-178. ISSN 0042-773X.
- PRÁZNÝ, Martin. Lehké hypoglykemie jsou v České republice u pacientů s diabetem 2. typu léčených inzulínovými analogy běžné a jejich výskyt pacienty znepokojuje: Výsledky průzkumu GAPP2TM (Global Attitudes of Patient and Physicians). Vnitřní lékařství, 2015, 61(3), 269-275. ISSN 0042-773X.
- ŠOUPAL, Jan - PRÁZNÝ, Martin. Postavení nových antidiabetik v klinické praxi: SGLT2 vs DPP4 inhibitory. Vnitřní lékařství, 2015, 61(4), 291-294. ISSN 0042-773X.
- ŠKRHA, Jan. Biosimilární inzuliny - nové možnosti v léčbě diabetu. Vnitřní lékařství, 2015, 61(4), 301-303. ISSN 0042-773X.
- HALUZÍK, Martin. Léčba diabetu u pacientů s onemocněním jater a ledvin. Vnitřní lékařství, 2015, 61(4), 304-311. ISSN 0042-773X.
- FLEKAČ, Milan. Problematika infekce při syndromu diabetické nohy. Vnitřní lékařství, 2015, 61(4), 328-334. ISSN 0042-773X.
- WIDIMSKÝ, Jiří. Léčba hypertenze u diabetes mellitus. Vnitřní lékařství, 2015, 61(4), 335-339. ISSN 0042-773X.
- MATOULEK, Martin. Pohybová aktivita u pacientů s mikrovaskulárními komplikacemi diabetu. Vnitřní lékařství, 2015, 61(4), 340-345. ISSN 0042-773X.
- PRÁZNÝ, Martin. Pokroky ve vývoji inzulínových pump a jejich pokročilých automatických funkcí. Vnitřní lékařství, 2015, 61(4), 355-360. ISSN 0042-773X.
- SVAČINA, Štěpán. Mikrobiální flóra trávicího traktu a diabetes. Vnitřní lékařství, 2015, 61(4), 361-364. ISSN 0042-773X.
- STRÁNSKÁ, Zuzana - SVAČINA, Štěpán. Myokiny - hormony svalové tkáně. Vnitřní lékařství, 2015, 61(4), 365-368. ISSN 0042-773X.
- HRADEC, Jaromír. Kontroverze kolem betablokátorů. Vnitřní lékařství, 2015, 61(5), 410-416. ISSN 0042-773X.
- WIDIMSKÝ, Jiří. Primární hyperaldosteronismus: problémy diagnostických přístupů. Vnitřní lékařství, 2015, 61(5), 480-483. ISSN 0042-773X.

- ZELINKA, Tomáš - WIDIMSKÝ, Jiří. Feochromocytom - proč je jeho časná diagnóza pro pacienta důležitá?. *Vnitřní lékařství*, 2015, 61(5), 487-491. ISSN 0042-773X.
- ŠKRHA, Pavel - HAJER, Jan - ANDĚL, Michal - HORŇNEK, Aleš - KORABEČNÁ, Marie. miRNA jako nový ukazatel u diabetes mellitus a u rozvoje karcinomu pankreatu. *Časopis lékařů českých*, 2015, 154(3), 122-126. ISSN 0008-7335.
- SVÁČINA, Štěpán. Obězita a ortopedické operace aneb existují mechanické komplikace obezity?. *Vnitřní lékařství*, 2015, 61(6), 571-573. ISSN 0042-773X.
- ROSA, Ján - WIDIMSKÝ, Jiří. Renální denervace: jaké je její aktuální postavení?. *Intervenční a akutní kardiologie*, 2015, 14(2), 74-76. ISSN 1213-807X.
- NAVRÁTILOVÁ, Michaela. Využívání řízení tělesné teploty na JIP/ARO. *Nové možnosti povrchové hypotermie - řízení tělesné teploty. Zdravotnictví a medicína*, 2015, 2015(2 (Sestra)), 21-21. ISSN 2336-2987.
- VRABLÍK, Michal. Cévní onemocnění žen v menopauze. *Interní medicína pro praxi*, 2015, 17(1), 18-22. ISSN 1212-7299.
- HRADEC, Jaromír. Farmakoterapie u chronického srdečního selhání. *Remedia*, 2015, 25(2), 89-94. ISSN 0862-8947.
- KRÁLÍKOVÁ, Eva. Farmakologická léčba závislosti na tabáku. *Remedia*, 2015, 25(2), 135-138. ISSN 0862-8947.
- SVÁČINA, Štěpán. Vildagliptin a jeho postavení v léčbě diabetes mellitus. *Farmakoterapie*, 2015, 11(1), 81-86. ISSN 1801-1209.
- SVÁČINA, Štěpán. Kardiovaskulární riziko obezity a metabolického syndromu ve vztahu k novějším patogenetickým teoriím. *Kapitoly z kardiologie pro praktické lékaře*, 2015, 7(1), 23-26. ISSN 1803-7542.
- PETRÁK, Ondřej. Léčba arteriální hypertenze u diabetiků. *Farmakoterapie*, 2015, 11(1), 128-132. ISSN 1801-1209.
- VRABLÍK, Michal. Kombinace statinu s fibrátem, tentokrát fixní. *Farmakoterapie*, 2015, 11(1), 38-42. ISSN 1801-1209.
- ŠKRHA, Jan. Empagliflozin a současné postavení inhibitorů SGLT2 v terapii diabetu 2. typu. *Farmakoterapie*, 2015, 11(1), 98-103. ISSN 1801-1209.
- CINKAJZLOVÁ, Anna - HALUZÍK, Martin. Význam vybraných střečních hormonů v regulaci příjmu potravy a perspektivy jejich využití v léčbě obezity. *Československá fyziologie*, 2015, 64(1), 12-18. ISSN 1210-6313.
- ŠOMLŮOVÁ, Zuzana - WIDIMSKÝ, Jiří. Rezistentní hypertenze. *Remedia*, 2015, 25(2), 103-108. ISSN 0862-8947.
- ČEŠKA, Richard - VACLŮVÁ, Martina. VATARO - příběh pokračuje. Uspořádání a pilotní výsledky studie. *Kapitoly z kardiologie pro praktické lékaře*, 2015, 7(2), 56-60. ISSN 1803-7542.
- HALUZÍK, Martin. Fenomén hyperglykemie nalačno a možnosti jejího ovlivnění novými bazálními inzuliny. *Acta medicae*, 2015, 4(3), 54-56. ISSN 1805-398X.
- LIPŠ, Michal - KRUPÍČKA, Jan - KOŘÍNEK, Josef - KUNSTYŘ, Jan. Echokardiografie - měření srdečního výdeje u kriticky nemocných. *Anesteziologie a intenzivní medicína*, 2015, 26(4), 228-232. ISSN 1214-2158.
- LÍMANOVÁ, Zdeňka - ZAMRAZIL, Václav - JISKRA, Jan. Využití trijodtyroninu v klinické praxi. *Diabetologie, metabolismus, endokrinologie, výživa*, 2015, 18(3), 132-134. ISSN 1211-9326.
- HALUZÍK, Martin - TRACHTA, Pavel - MRÁZ, Miloš. Kardiovaskulární účinky léčby GLP-1 agonisty se zaměřením na liraglutid. *Vnitřní lékařství*, 2015, 61(7-8), 635-640. ISSN 0042-773X.
- HALUZÍK, Martin. Novinky a perspektivy v léčbě inzulinem. *Interní medicína pro praxi*, 2015, 17(4), 192-195. ISSN 1212-7299.
- HRADEC, Jaromír. Trimetazidin z pohledu klinické praxe. *Farmakoterapie*, 2015, 11(4), 523-527. ISSN 1801-1209.
- URBANOVÁ, Monika - HALUZÍK, Martin. Úloha tukové tkáně v patogenezi diabetes mellitus 2. typu. *Československá fyziologie*, 2015, 64(2), 73-78. ISSN 1210-6313.
- HALUZÍK, Martin. Inzulín glargin 300 jednotek/ml. *Farmakoterapie*, 2015, 11(4), 396-401. ISSN 1801-1209.
- HALUZÍK, Martin. Fixní kombinace inzulinu degludec/liraglutid v léčbě diabetes mellitus 2. typu. *Farmakoterapie*, 2015, 11(4), 404-408. ISSN 1801-1209.
- KRŠEK, Michal. Systémová léčba glukokortikoidy: praktický pohled. *Vnitřní lékařství*, 2015, 61(10), 905-912. ISSN 0042-773X.
- KRŠEK, Michal. Akromegalie: současný pohled. *Vnitřní lékařství*, 2015, 61(10), 900-904. ISSN 0042-773X.
- FOLEY, Thomas P. - LÍMANOVÁ, Zdeňka - POTLUKOVÁ, Eliška. Medical consequences of Chernobyl with focus on the endocrine system: Part 1. *Časopis lékařů českých*, 2015, 154(5), 227-231. ISSN 0008-7335.
- SVÁČINA, Štěpán. Léčba obezity. *Medicína po promoci*, 2015, 16(3), 231-235. ISSN 1212-9445.
- KRŠKOVÁ, Vladimíra - KRŠEK, Michal - HÁJKOVÁ, Vanda. Psychické změny u Cushingova syndromu. *Postgraduální medicína*, 2015, 17(6), 650-656. ISSN 1212-4184.
- BRÁT, Jiří - VRABLÍK, Michal - HERBER, Otto. Změny stravovacích návyků ve vztahu k rizikovým faktorům a kardiovaskulární mortalitě. *Vnitřní lékařství*, 2015, 61(9), 815-820. ISSN 0042-773X.
- LÍMANOVÁ, Zdeňka. Štitná žláza a gravidita - souhrn důležitých poznatků. *Vnitřní lékařství*, 2015, 61(10), 862-867. ISSN 0042-773X.
- JISKRA, Jan. Léčba hypotyreózy a hypertyreózy. *Vnitřní lékařství*, 2015, 61(10), 868-872. ISSN 0042-773X.
- KRÁTKÝ, Jan - JISKRA, Jan. Chronická lymfocytární tyreoiditida a karcinom štítné žlázy. *Vnitřní lékařství*, 2015, 61(10), 878-881. ISSN 0042-773X.
- VRABLÍK, Michal. Biologická léčba v kardiologii - nové studie s protilátkami proti PCSK9. *Acta medicae*, 2015, 4(1), 15-18. ISSN 1805-398X.
- HRADEC, Jaromír. Jaká je optimální srdeční frekvence u nemocných se sinusovým rytmem?. *Acta medicae*, 2015, 4(3), 17-20. ISSN 1805-398X.
- PRÁZNÝ, Martin. Klinický význam postprandiální glykemie a současné možnosti intervence. *Acta medicae*, 2015, 4(3), 57-60. ISSN 1805-398X.
- ČEŠKA, Richard. Duální inhibice: výsledky studie IMPROVE-IT - jaký má význam u pacientů s diabetem. *Acta medicae*, 2015, 4(3), 63-67. ISSN 1805-398X.
- KRŠEK, Michal. Hormonálně aktivní nádory hypofýzy. *Postgraduální medicína*, 2015, 17 (příl. 2), 14-23. ISSN 1212-4184.
- KOTRLÍKOVÁ, Eva - KRÍŽOVÁ, Jarmila. Malnutrice u onkologických nemocných. *Postgraduální medicína*, 2015, 17 (příl. 2), 71-72. ISSN 1212-4184.
- JEŽKOVÁ, Jana. Gonadotropinomy. *Diabetologie, metabolismus, endokrinologie, výživa*, 2015, 18(4), 192-195. ISSN 1211-9326.
- SRÁMKOVÁ, Monika - DUŠKOVÁ, Michaela - STÁRKA, Luboslav. Změny vybraných adipokinů v průběhu menstruačního cyklu. *Diabetologie, metabolismus, endokrinologie, výživa*, 2015, 18(4), 196-201. ISSN 1211-9326.
- VRABLÍK, Michal. Novinky v kardiovaskulární prevenci: od guidelines k novým léčebným možnostem. *Interní medicína pro praxi*, 2015, 17(5), 233-238. ISSN 1212-7299.
- ŠTULC, Tomáš - BERÁNKOVÁ, Šárka - ČEŠKA, Richard. Praktický přístup ke statinové intoleranci. *Vnitřní lékařství*, 2015, 61(11), 936-941. ISSN 0042-773X.
- KRŠEK, Michal. Cushingův syndrom a kardiovaskulární riziko. *Kardiologická revue - Interní medicína*, 2015, 17(2), 161-166. ISSN 2336-288X.
- ŠKRHA, Jan. Fixní kombinace empagliflozinu a metforminu v léčbě diabetu 2. typu. *Farmakoterapie*, 2015, 11(4), 448-451. ISSN 1801-1209.
- TUKA, Vladimír - MATOULEK, Martin. Arteriální hypertenze u sportovců. *Medicina Sportiva Bohemica et Slovaca*, 2015, 24(4), 154-168. ISSN 1210-5481.
- HOLAJ, Robert. Kombinační léčba hypertenze. *Causa subita*, 2015, 18(4), 138-143. ISSN 1212-0197.
- HRADEC, Jaromír. Chronické srdeční selhání. *Časopis lékařů českých*, 2015, 154(6), 260-268. ISSN 0008-7335.
- HRADEC, Jaromír. Co přinesla klinická studie SIGNIFY?. *Intervenční a akutní kardiologie*, 2015, 14(4), 174-177. ISSN 1213-807X.
- HRADEC, Jaromír - BYMA, Svatopluk. Chronické srdeční selhání, 1. část. Terminologie, epidemiologie a diagnostika. *Kapitoly z kardiologie pro praktické lékaře*, 2015, 7(3), 89-93. ISSN 1803-7542.
- HRADEC, Jaromír - BYMA, Svatopluk. Chronické srdeční selhání, 2. část. Léčba. *Kapitoly z kardiologie pro praktické lékaře*, 2015, 7(3), 94-98. ISSN 1803-7542.
- HRADEC, Jaromír. Fixní kombinace amlopidinu a atorvastatinu. *Kapitoly z kardiologie pro praktické lékaře*, 2015, 7(1), 8-13. ISSN 1803-7542.
- ČEŠKA, Richard. Inhibice PCSK9 jako nová naděje pro nemocné s familiární hypercholesterolemií, statinovou intolerancí a posléze pro všechny pacienty v nejvyšším kardiovaskulárním riziku? Zaměřeno na alirokumab - Praluent(R). *Vnitřní lékařství*, 2015, 61(11), 946-951. ISSN 0042-773X.
- ČEŠKA, Richard - TÁBORSKÝ, Miloš - VRABLÍK, Michal. Stanovisko k nové moderní hypolipidemické léčbě. *Vnitřní lékařství*, 2015, 61(11), 933-935. ISSN 0042-773X.
- ZELINKA, Tomáš. Praktická doporučení Evropské společnosti pro hypertenzi pro ambulantní monitorování krevního tlaku. *Hypertenze a kardiovaskulární prevence*, 2015, 4(1), 8-12. ISSN 1805-4129.
- ZELINKA, Tomáš - WIDIMSKÝ, Jiří - FILIPOVSKÝ, Jan. Jak postupovat při podezření na sekundární arteriální hypertenzi. *Hypertenze a kardiovaskulární prevence*, 2015, 4(2), 34-38. ISSN 1805-4129.
- ŠTRAUCH, Branislav - WIDIMSKÝ, Jiří. Primární hyperaldosteronismus - nejčastější forma sekundární hypertenze. *Kardiologická revue - Interní medicína*, 2015, 17(2), 155-160. ISSN 2336-288X.
- JISKRA, Jan. Akutní stavy v tyreologii. *Kardiologická revue - Interní medicína*, 2015, 17(2), 172-177. ISSN 2336-288X.
- WIDIMSKÝ, Jiří. Studie PAINT u arteriální hypertenze. *Acta medicae*, 2015, 4(10), 68-70. ISSN 1805-398X.
- ČEŠKA, Richard. Repatha - evolocumab, první v Evropě registrovaný inhibitor PCSK9. *Hypertenze a kardiovaskulární prevence*, 2015, 4(2), 57-61. ISSN 1805-4129.
- ČEŠKA, Richard. Dapagliflozin, diabetes mellitus a kardiovaskulární onemocnění očima internisty. *Kazuistiky v diabetologii*, 2015, 13(MS 2), 5-6. ISSN 1214-231X.
- ČEŠKA, Richard. Jak studie IMPROVE-IT změnila preventivní kardiologii? Ezetimib snižuje kardiovaskulární riziko. *A nejen to. Cor et Vasa*, 2015, 57(2), 270-273. ISSN 0010-8650.
- ČEŠKA, Richard - ALTSCHMIEDOVÁ, Tereza - ŠNEJDRLOVÁ, Michaela. LDL-cholesterol: Čím nižší, tím lépe! Potřebujeme nová hypolipidemika? Zaměřeno na alirokumab (Praluent). *Acta medicae*, 2015, 4(8), 61-64. ISSN 1805-398X.
- FLEKAČ, Milan. Výhody intenzifikace antidiabetické léčby lixisenatidem. *Acta medicae*, 2015, 4(8), 47-50. ISSN 1805-398X.
- PETRÁK, Ondřej. Jaké jsou příčiny nedostatečné kontroly krevního tlaku a jak to změnit. *Acta medicae*, 2015, 4(8), 32-34. ISSN 1805-398X.
- VRABLÍK, Michal. Kombinační hypolipidemická léčba: kde jsme a kam směřujeme. *Acta medicae*, 2015, 4(8), 18-22. ISSN 1805-398X.
- VRABLÍK, Michal. Vybrané mýty současné lipidologie. *Remedia*, 2015, 25(2), 114-117. ISSN 0862-8947.
- WIDIMSKÝ, Jiří. Dapagliflozin - nové antidiabetikum s trojím příznivým účinkem na KV rizikové faktory. *Hypertenze a kardiovaskulární prevence*, 2015, 4(2), 63-64. ISSN 1805-4129.
- WIDIMSKÝ, Jiří. Empagliflozin: základní klinická charakteristika. *Hypertenze a kardiovaskulární prevence*, 2015, 4(1), 33-34. ISSN 1805-4129.
- ŠPINAR, Jindřich - WIDIMSKÝ, Jiří. Ticagrelor - stručný lékový profil. *Hypertenze a kardiovaskulární prevence*, 2015, 4(1), 36-38. ISSN 1805-4129.
- VRABLÍK, Michal. Evolocumab - protilátka proti PCSK9 s mohutným hypolipidemickým účinkem. *Kardiologická revue - Interní medicína*, 2015, 17(4), 362-366. ISSN 2336-288X.
- VRABLÍK, Michal. Evolocumab: snížení hodnot LDL cholesterolu i kardiovaskulárního rizika. *Remedia*, 2015, 25(6), 403-406. ISSN 0862-8947.
- VRABLÍK, Michal. Evolocumab v léčbě dyslipidemií se zaměřením na familiární hypercholesterolemii. *Acta medicae*, 2015, 4(8), 56-60. ISSN 1805-398X.
- VRABLÍK, Michal. Ateroskleróza: od etiologie po možnosti ovlivnění. *Vnitřní lékařství*, 2015, 61(11), 925-931. ISSN 0042-773X.

- FREIBERGER, Tomáš - VRABLÍK, Michal. Včasná diagnostika familiární hypercholesterolemie v České republice v rámci projektu MedPed. Vnitřní lékařství, 2015, 61(11), 942-945. ISSN 0042-773X.
- VRABLÍK, Michal. Zjednodušením léčby arteriální hypertenze ke snížení kardiovaskulárního rizika. Acta medicinarum, 2015, 4(8), 38-41. ISSN 1805-398X.
- FOLEY, Thomas P. - LÍMANOVÁ, Zdeňka - POTLUKOVÁ, Eliška. Medical consequences of Chernobyl with focus on the endocrine system: Part 2. Časopis lékařů českých, 2015, 154(6), 287-291. ISSN 0008-7335.
- KRÁLÍKOVÁ, Eva. Bezdomovci a kouření. Studia Pneumologica et Phthiseologica, 2015, 75(5), 194-195. ISSN 1213-810X.
- SUCHARDA, Petr. Zaměření na méně známé choroby štítné žlázy. Křížovatka, 2015, 2015(5), 19-20. ISSN 0000-0000.
- PÍTHA, Jan - VRABLÍK, Michal. Rostlinné steroly a stanoly: zatím samy v doporučeních pro obohacování diety s cílením snížení hladin LDL - cholesterolu a KV rizika. Hypertenze a kardiovaskulární prevence, 2015, 2015(1), 52-53. ISSN 1805-4129.
- JANÁK, David - RUČKA, David - KUDLIČKA, Jaroslav - ROHN, Vilém - LINDNER, Jaroslav - KITTNAR, Otomar. Acute digital ischemia associated with closed injury. Prague medical report, 2015, 116(3), 239-243. ISSN 1214-6994.
- ŠOUPAL, Jan. Individualizace léčby diabetu 2. typu: GLP-1 agonisté. Kazuistiky v diabetologii, 2015, 13(3), 23-26. ISSN 1214-231X.
- LÍMANOVÁ, Zdeňka. Kazuistiky z praxe. Practicus, 2015, 14(10), 30-32. ISSN 1213-8711.
- PETRÁK, Ondřej - WIDIMSKÝ, Jiří. Praktické kasuistiky z 24hodinového monitorování krevního tlaku. Kapitoly z kardiologie pro praktické lékaře, 2015, 7(2), 70-74. ISSN 1803-7542.
- KRÁL, Jiří. Recidivující ischemická cévní mozková příhoda u mladé pacientky. Kapitoly z kardiologie pro praktické lékaře, 2015, 7(2), 75-76. ISSN 1803-7542.
- KRÁL, Jiří. Nemocný s palpatacemi a s anamnézou nevýznamných chlopenních vad. Kapitoly z kardiologie pro praktické lékaře, 2015, 7(3), 121-122. ISSN 1803-7542.

Letters to the editors s IF – 1

- HUBACEK, Jaroslav A. - ADAMKOVA, Vera - HRUBA, Petra - ČEŠKA, Richard - VRABLÍK, Michal. Association between polymorphism within the RYR2 receptor and development of statin-associated myalgia/myopathy in the Czech population. European Journal of Internal Medicine, 2015, 26(5), 367-368. ISSN 0953-6205. IF = 2.891 (2014)

Jiný druh článků bez IF – 18

- KRÁLÍKOVÁ, Eva - PÁNKOVÁ, Alexandra - ŠTĚPÁNKOVÁ, Lenka - ZVOLSKÁ, Kamila. Co nového ve výzkumu nikotinu a tabáku: elektronické cigarety, psychiatrie, genetika a cytin. Časopis lékařů českých, 2015, 154(1), 36-37. ISSN 0008-7335.
- VRABLÍK, Michal. Léčba hypertenze k dlouhodobé spokojenosti pacienta i lékaře. Practicus, 2015, 14(6), 22-24. ISSN 1213-8711.
- VRABLÍK, Michal. Motivace pacienta i lékaře rozhodují o výsledné adherenci. Practicus, 2015, 14(1), 7-8. ISSN 1213-8711.
- WIDIMSKÝ, Jiří. Prospěšnost beta-blokátorů v klinické praxi. Practicus, 2015, 14(5), 11-13. ISSN 1213-8711.
- WIDIMSKÝ, Jiří. Nový přístup k léčbě diabetes mellitus: pohled internisty. Practicus, 2015, 14(5), 14-17. ISSN 1213-8711.
- SVACINA, Štěpán. Glifloziny přinášejí do léčby diabetes mellitus kouzlo jednoduchosti. Practicus, 2015, 14(5), 18-21. ISSN 1213-8711.
- SVACINA, Štěpán. Komu může být koncentrovaný prandiální inzulin prospěšný?. Interní medicína pro praxi, 2015, 17(2), 91-92. ISSN 1212-7299.
- HRADEC, Jaromír. Největší zážitek z ACC přímo s kardiologií nesouvisí. Medical Tribune, 2015, 11(6), B1-B1. ISSN 1214-8911.
- SVACINA, Štěpán. 95 let prof. MUDr. Ctirada Johna, DrSc. Časopis lékařů českých, 2015, 154(5), 253-253. ISSN 0008-7335.
- JISKRA, Jan. Tyreopatie v ordinaci všeobecného praktického lékaře. Practicus, 2015, 14(8), 10-11. ISSN 1213-8711.
- JANOTA, Tomáš. Doporučení pro resuscitaci 2015 - aktuality ze sjezdu Evropské resuscitační rady v Praze. Intervenční a akutní kardiologie, 2015, 14(4), 181-182. ISSN 1213-807X.
- HRADEC, Jaromír. Volá Londýn... Dojmy a poznatky z výročního kongresu Evropské kardiologické společnosti konaného 29. 8.-2. 9. 2015. Kapitoly z kardiologie pro praktické lékaře, 2015, 7(3), 123-128. ISSN 1803-7542.
- HRADEC, Jaromír. Kardiologie z celého světa se sešli na jihu Kalifornie. Kapitoly z kardiologie pro praktické lékaře, 2015, 7(2), 77-80. ISSN 1803-7542.
- JISKRA, Jan - LÍMANOVÁ, Zdeňka - KAREN, Igor - MORAVČÍKOVÁ, D. Tyreopatie v ordinaci všeobecného praktického lékaře - novelizace doporučeného postupu. Practicus, 2015, 14(10), 7-8. ISSN 1213-8711.
- VRABLÍK, Michal. Evolocumab - nová éra v léčbě dyslipidemií. Medicína po promoci, 2015, 16(4), 318-320. ISSN 1212-9445.
- VRABLÍK, Michal. International Atherosclerosis Research School v režii České společnosti pro aterosklerózu po šesté. Hypertenze a kardiovaskulární prevence, 2015, 2(4), 72-74. ISSN 1805-4129.
- KRÁLÍKOVÁ, Eva. Konference Tabák a zdraví cílila na KV rizika. Medical Tribune, 2015, 11(24), B8-B8. ISSN 1214-8911.
- VRABLÍK, Michal. Adherence k léčbě - zásadní předpoklad úspěchu (jakékoli) léčby. Remedia, 2015, 2015(1), 1-3. ISSN 0862-8947.
- JANÁK, David - RUČKA, David - KUDLIČKA, Jaroslav - ROHN, Vilém - LINDNER, Jaroslav - KITTNAR, Otomar. Acute digital ischemia associated with closed injury. Prague medical report, 2015, 116(3), 239-243. ISSN 1214-6994.
- ŠOUPAL, Jan. Individualizace léčby diabetu 2. typu: GLP-1 agonisté. Kazuistiky v diabetologii, 2015, 13(3), 23-26. ISSN 1214-231X.
- LÍMANOVÁ, Zdeňka. Kazuistiky z praxe. Practicus, 2015, 14(10), 30-32. ISSN 1213-8711.
- PETRÁK, Ondřej - WIDIMSKÝ, Jiří. Praktické kasuistiky z 24hodinového monitorování krevního tlaku. Kapitoly z kardiologie pro praktické lékaře, 2015, 7(2), 70-74. ISSN 1803-7542.
- KRÁL, Jiří. Recidivující ischemická cévní mozková příhoda u mladé pacientky. Kapitoly z kardiologie pro praktické lékaře, 2015, 7(2), 75-76. ISSN 1803-7542.
- KRÁL, Jiří. Nemocný s palpatacemi a s anamnézou nevýznamných chlopenních vad. Kapitoly z kardiologie pro praktické lékaře, 2015, 7(3), 121-122. ISSN 1803-7542.
- KŘÍŽOVÁ, Jarmila. Nezamýšlený úbytek hmotnosti u starších osob - komentář. Medicína po promoci, 2015, 16(1), 45-47. ISSN 1212-9445.
- KRUPICKA, Jan. Chronické a akutní srdeční selhání. Nové poznatky a studie z uplynulého roku - komentář. Medicína po promoci, 2015, 16(2), 78-79. ISSN 1212-9445.
- SLABÁ, Šárka. Psychokardiologie: jak spolu souvisí srdce a psychika? - komentář. Medicína po promoci, 2015, 16(2), 87-87. ISSN 1212-9445.
- LÍMANOVÁ, Zdeňka. Thyreoidální dysfunkce v těhotenství - komentář. Medicína po promoci, 2015, 16(2), 132-135. ISSN 1212-9445.
- SVACINA, Štěpán. O rozvoji medicíny a pokusech na lidech. Medical Tribune, 2015, 11(2), A3-A3. ISSN 1214-8911.
- SVACINA, Štěpán. Jak před 70 lety v Praze vznikaly interní kliniky. Medical Tribune, 2015, 11(8), A5-A6. ISSN 1214-8911.
- ZLATOHLÁVEK, Lukáš. Mýty ve výživě a doporučení týkající se zdravé stravy v klinické praxi. Medicína po promoci, 2015, 16(4), 290-291. ISSN 1212-9445.
- WIDIMSKÝ, Jiří. Randomizované srovnání renální denervace s intenzifikovanou farmakologickou léčbou včetně spironolaktonu u osob s pravou rezistentní hypertenzí. 6-ti měsíční výsledky studie PRAGUE-15. Hypertenze a kardiovaskulární prevence, 2015, 4(1), 24-26. ISSN 1805-4129.
- VRABLÍK, Michal. Studie ODYSSEY FH I a II s alirokumabem: další střípky do mozaiky vlivů inhibitorů PCSK9. Hypertenze a kardiovaskulární prevence, 2015, 4(2), 21-22. ISSN 1805-4129.
- SVACINA, Štěpán. EMPA-REG OUTCOME: První studie, která přímo prokázala snížení rizika kardiovaskulárních komplikací u pacientů s diabetem 2. typu. Hypertenze a kardiovaskulární prevence, 2015, 4(2), 18-20. ISSN 1805-4129.
- VRABLÍK, Michal. Komentář ke studii. Farmakoterapie, 2015, 11(4), 506-507. ISSN 1801-1209.
- LÍMANOVÁ, Zdeňka. Komentář k článku: Počet živě narozených dětí po in vitro fertilizaci u žen s autoimunitní a/nebo subklinickou hypotyreózou. Revue endokrinologie, 2015, 18(1), 30-32. ISSN 1801-6413.
- KRŠEK, Michal. Náš pan profesor Marek. Vnitřní lékařství, 2015, 61(10), 844-844. ISSN 0042-773X.
- VÍTKOVÁ, Hana. Komentář k článku Selmer, C., et al.: Subklinická a manifestní tyreoidální dysfunkce a riziko celkové mortality a kardiovaskulárních příhod. Revue endokrinologie, 2015, 18(2), 17-17. ISSN 1801-6413.
- LÍMANOVÁ, Zdeňka. Komentář k článku Důsledky vysokých hladin volného tyroxinu (FT4) v eutyroidálních těhotenstvích: studie FaSTER. Revue endokrinologie, 2015, 18(2), 22-23. ISSN 1801-6413.
- LÍMANOVÁ, Zdeňka. Komentář k článku Expozice těhotných žen chloristanu a jeho dopad na kognitivní vývoj potomků: nejedná se vliv štítné žlázy matky. Revue endokrinologie, 2015, 18(2), 25-25. ISSN 1801-6413.
- MAREK, Josef. Komentář k článku: Zkušenosti jednoho centra ve Velké Británii. Revue endokrinologie, 2015, 18(1), 43-43. ISSN 1801-6413.

Editorial bez IF – 6

- SUCHARDA, Petr. Překvapivě starý kostlivec ve skříni - editorial. Vnitřní lékařství, 2015, 61(1), 10-12. ISSN 0042-773X.
- KRŠEK, Michal. Akromegalie a medikamentózní léčba - editorial. Vnitřní lékařství, 2015, 61(2), 95-96. ISSN 0042-773X.
- KVAPIL, Milan - ČEŠKA, Richard. Medicína budoucnosti: klinické základy pevně zakotvené zpětnou vazbou z reálné praxe. Vnitřní lékařství, 2015, 61(Suppl. 3), 355-355. ISSN 0042-773X.
- KRÁLÍKOVÁ, Eva. Adiktologie a závislost na tabáku. Adiktologie, 2015, 15(2), 112-113. ISSN 1213-3841.
- SVACINA, Štěpán - SUCHARDA, Petr - KRŠEK, Michal. Významné životní jubileum prof. MUDr. Josefa Marka, DrSc. Vnitřní lékařství, 2015, 61(10), 843-843. ISSN 0042-773X.
- KRŠEK, Michal. Slovo úvodem. Vnitřní lékařství, 2015, 61(10), 845-845. ISSN 0042-773X.

Kazuistika bez IF – 7

- JANÁK, David - GRUS, Tomáš - HELLER, Samuel - KUDLIČKA, Jaroslav - ROHN, Vilém. Kombinovaná endovaskulární a chirurgická terapie u chronického pánevního žilního uzávěru provázaného masivními prepupickými a končetinovými varixy. Rozhledy v chirurgii, 2015, 94(8), 337-339. ISSN 0035-9351.
- VÍTKOVÁ, Hana. Garin, C. M., Arnold, M. A., Lee, S. J., Robbins, J., Cappola, R. A.: Subklinická tyreoidální dysfunkce a fraktura kyčelního kloubu akostní minerálová denzita u starších dospělých: The Cardiovascular Health Study. Revue endokrinologie, 2015, 18(2), 18-19. ISSN 1801-6413.
- JISKRA, Jan. Andersen, S.L., Olsen, J., Wu, C.S., Lauberg, P.: Kouření snižuje riziko hypotyreózy a zvyšuje riziko hypertyreózy: důkazy získané analýzou 450 842 rodiček v Dánsku. Revue endokrinologie, 2015, 18(1), 27-28. ISSN 1801-6413.
- JISKRA, Jan. Ross D., S.: Predikce prognózy u pacientů s rakovinou štítné žlázy. Revue endokrinologie, 2015, 18(1), 5-6. ISSN 1801-6413.
- JISKRA, Jan. Pathak, K.A., Mazurat A., Lambert, P., Klonisch, T., Nason, W., N.: Nomogramy predikující onkologickou prognózu u karcinomu štítné žlázy. Revue endokrinologie, 2015, 18(1), 6-7. ISSN 1801-6413.
- JISKRA, Jan. Samuels, M., H., Kolobova, I.K., Smeraglio, A., S., Peters, D., Janowsky, J., S., Schuff, K., G.: Vliv substituce a suprese levotyroxinem na pocit zdraví, náladu a kognitivní funkce. Revue endokrinologie, 2015, 18(1), 16-17. ISSN 1801-6413.

Komentář bez IF – 17

- KŘÍŽOVÁ, Jarmila. Nezamýšlený úbytek hmotnosti u starších osob - komentář. Medicína po promoci, 2015, 16(1), 45-47. ISSN 1212-9445.
- KRUPICKA, Jan. Chronické a akutní srdeční selhání. Nové poznatky a studie z uplynulého roku - komentář. Medicína po promoci, 2015, 16(2), 78-79. ISSN 1212-9445.
- SLABÁ, Šárka. Psychokardiologie: jak spolu souvisí srdce a psychika? - komentář. Medicína po promoci, 2015, 16(2), 87-87. ISSN 1212-9445.
- LÍMANOVÁ, Zdeňka. Thyreoidální dysfunkce v těhotenství - komentář. Medicína po promoci, 2015, 16(2), 132-135. ISSN 1212-9445.
- SVACINA, Štěpán. O rozvoji medicíny a pokusech na lidech. Medical Tribune, 2015, 11(2), A3-A3. ISSN 1214-8911.
- SVACINA, Štěpán. Jak před 70 lety v Praze vznikaly interní kliniky. Medical Tribune, 2015, 11(8), A5-A6. ISSN 1214-8911.
- ZLATOHLÁVEK, Lukáš. Mýty ve výživě a doporučení týkající se zdravé stravy v klinické praxi. Medicína po promoci, 2015, 16(4), 290-291. ISSN 1212-9445.
- WIDIMSKÝ, Jiří. Randomizované srovnání renální denervace s intenzifikovanou farmakologickou léčbou včetně spironolaktonu u osob s pravou rezistentní hypertenzí. 6-ti měsíční výsledky studie PRAGUE-15. Hypertenze a kardiovaskulární prevence, 2015, 4(1), 24-26. ISSN 1805-4129.
- VRABLÍK, Michal. Studie ODYSSEY FH I a II s alirokumabem: další střípky do mozaiky vlivů inhibitorů PCSK9. Hypertenze a kardiovaskulární prevence, 2015, 4(2), 21-22. ISSN 1805-4129.
- SVACINA, Štěpán. EMPA-REG OUTCOME: První studie, která přímo prokázala snížení rizika kardiovaskulárních komplikací u pacientů s diabetem 2. typu. Hypertenze a kardiovaskulární prevence, 2015, 4(2), 18-20. ISSN 1805-4129.
- VRABLÍK, Michal. Komentář ke studii. Farmakoterapie, 2015, 11(4), 506-507. ISSN 1801-1209.
- LÍMANOVÁ, Zdeňka. Komentář k článku: Počet živě narozených dětí po in vitro fertilizaci u žen s autoimunitní a/nebo subklinickou hypotyreózou. Revue endokrinologie, 2015, 18(1), 30-32. ISSN 1801-6413.
- KRŠEK, Michal. Náš pan profesor Marek. Vnitřní lékařství, 2015, 61(10), 844-844. ISSN 0042-773X.
- VÍTKOVÁ, Hana. Komentář k článku Selmer, C., et al.: Subklinická a manifestní tyreoidální dysfunkce a riziko celkové mortality a kardiovaskulárních příhod. Revue endokrinologie, 2015, 18(2), 17-17. ISSN 1801-6413.
- LÍMANOVÁ, Zdeňka. Komentář k článku Důsledky vysokých hladin volného tyroxinu (FT4) v eutyroidálních těhotenstvích: studie FaSTER. Revue endokrinologie, 2015, 18(2), 22-23. ISSN 1801-6413.
- LÍMANOVÁ, Zdeňka. Komentář k článku Expozice těhotných žen chloristanu a jeho dopad na kognitivní vývoj potomků: nejedná se vliv štítné žlázy matky. Revue endokrinologie, 2015, 18(2), 25-25. ISSN 1801-6413.
- MAREK, Josef. Komentář k článku: Zkušenosti jednoho centra ve Velké Británii. Revue endokrinologie, 2015, 18(1), 43-43. ISSN 1801-6413.

Doporučený postup bez IF – 2

- KRÁLÍKOVÁ, Eva - ČEŠKA, Richard - PÁNKOVÁ, Alexandra - ŠTĚPÁNKOVÁ, Lenka - ZVOLSKÁ, Kamila - FELBROVÁ, Vladislava - KULOVANÁ, Stanislava - ZVOLSKÝ, Miroslav. Doporučení pro léčbu závislosti na tabáku. Vnitřní lékařství, 2015, 61(Suppl 1), 4-15. ISSN 0042-773X.
- ANDĚLOVÁ, Kateřina - ANDERLOVÁ, Kateřina - ČECHUROVÁ, Daniela - DVOŘÁK, Vladimír - KOKRDOVÁ, Zuzana - KREJČÍ, Hana - KREJČÍ, Vratislav - LUBUŠKÝ, Marek - PAŘÍZEK, Antonín - PROCHÁZKA, M. - ŠIMJAK, Patrik. Gestační diabetes mellitus. Doporučený postup. Česká gynekologie, 2015, 80(6), 459-461. ISSN 1210-7832.

Překlad článku v časopisech bez IF – 28

- VÍTKOVÁ, Hana. Garin, C. M., Arnold, M. A., Lee, S. J., Robbins, J., Cappola, R. A.: Subklinická tyreoidální dysfunkce a fraktura kyčelního kloubu akostní minerálová denzita u starších dospělých: The Cardiovascular Health Study. Revue endokrinologie, 2015, 18(2), 18-19. ISSN 1801-6413.
- JISKRA, Jan. Andersen, S.L., Olsen, J., Wu, C.S., Lauberg, P.: Kouření snižuje riziko hypotyreózy a zvyšuje riziko hypertyreózy: důkazy získané analýzou 450 842 rodiček v Dánsku. Revue endokrinologie, 2015, 18(1), 27-28. ISSN 1801-6413.
- JISKRA, Jan. Ross D., S.: Predikce prognózy u pacientů s rakovinou štítné žlázy. Revue endokrinologie, 2015, 18(1), 5-6. ISSN 1801-6413.
- JISKRA, Jan. Pathak, K.A., Mazurat A., Lambert, P., Klonisch, T., Nason, W., N.: Nomogramy predikující onkologickou prognózu u karcinomu štítné žlázy. Revue endokrinologie, 2015, 18(1), 6-7. ISSN 1801-6413.
- JISKRA, Jan. Samuels, M., H., Kolobova, I.K., Smeraglio, A., S., Peters, D., Janowsky, J., S., Schuff, K., G.: Vliv substituce a suprese levotyroxinem na pocit zdraví, náladu a kognitivní funkce. Revue endokrinologie, 2015, 18(1), 16-17. ISSN 1801-6413.

- JISKRA, Jan. Varsseveld, N., C., Bisschop, P., H., L., T., Biermasz, N., R., Pereira, A.P., Fliers, E., Drent, M.: Dlouhodobá observační studie osmnácti pacientů s TSH secernujícími adenomy hypofýzy. *Revue endokrinologie*, 2015, 18(1), 25-27. ISSN 1801-6413.
- KRÁTKÝ, Jan. Jiskra, J., Fait, T., Bílek, R., Krátký, J., Bartáková, J., Lukáš, J., Límanová, Z., Telička, Z., Zamrazil, V., Potluková, E.: Mírný deficit jódu u žen po spontánním potratu, které žijí v ČR - oblast s dostatkem jódu: prevalence a vliv na reprodukční zdraví. *Revue endokrinologie*, 2015, 18(1), 32-34. ISSN 1801-6413.
- VÍTKOVÁ, Hana. Elisei, R.: Molekulární profily papilárních tyreoidálních tumorů se během posledních desetiletí změnil: Jak to lze vysvětlit?. *Revue endokrinologie*, 2015, 18(1), 9-11. ISSN 1801-6413.
- VÍTKOVÁ, Hana. Gírgis, M., Ch., Clifton-Bligh, J., R., Turner, N., Lau, L., S., Gunton, E., J.: Účinky vitamínu D na kosterní sval: pády, síla, sportovní výkonnost, inzulinová rezistence. *Revue endokrinologie*, 2015, 18(1), 59-65. ISSN 1801-6413.
- VÍTKOVÁ, Hana. Wartofsky, L.: Subklinická hypertyreóza a riziko fraktury u žen. *Revue endokrinologie*, 2015, 18(2), 20-20. ISSN 1801-6413.
- JISKRA, Jan. Abdalla, S.M., Bianco, A.C.: Ochrana plazmatického T3 je biologickou prioritou. *Revue endokrinologie*, 2015, 18(2), 7-8. ISSN 1801-6413.
- JISKRA, Jan. Hoermann, R., Midgley, J.E., Giacobino, A., Eckl, W.A., Wahl, H.G., Dietrich, J.W., Larisch, R.: Rovnováha mezi volnými tyreoidálními hormony a tyreoidálním stimulačním hormonem je ovlivňována řadou faktorů, včetně věku, body mass indexu a léčby levotyroxinem. *Revue endokrinologie*, 2015, 18(2), 6-6. ISSN 1801-6413.
- JISKRA, Jan. Kaptein, E.M., LoPresti, J.S., Kaptein, M.J.: Je izolovaná elevace TSH u chronických netyreoidálních onemocnění, subklinickou hypotyreózou. *Revue endokrinologie*, 2015, 18(2), 9-12. ISSN 1801-6413.
- JISKRA, Jan. Selmer, C., Olesen, J.B., Hansen, M.L., von Kappelgaard, L.M., Madsen, J.C., Hansen, P.R., Pedersen, O.D., Faber, J., Torp-Pedersen, C., Gislason, G.H.: Subklinická a manifestní tyreoidální dysfunkce a riziko celkové mortality a kardiiovaskulárních příhod: rozsáhlá populační studie. *Revue endokrinologie*, 2015, 18(2), 17-18. ISSN 1801-6413.
- KRÁTKÝ, Jan. Hudzik, B., Zubelewicz-Szkodinska, B.: Kontrastem indukovaná tyreopatie: je častá a co s ní můžeme dělat?. *Revue endokrinologie*, 2015, 18(1), 23-25. ISSN 1801-6413.
- KRÁTKÝ, Jan. Silverberg, S.J., Clark, B.L., Peacock, M., Bandeira, F., Boutroy, S., Cusano, N.E., Dempster, D., Lewiecki, E.M., Liu, J.M., Minisola, S., Rejnmark, L., Silva, B.C., Walker, M.D., Bilezikian, J.P.: Aktuální otázky v manifestaci asymptomatické primární hyperparatyreózy: závěry 4. mezinárodního workshopu. *Revue endokrinologie*, 2015, 18(2), 43-45. ISSN 1801-6413.
- KRÁTKÝ, Jan. Udelsman, R., Akerström, G., Biagini, C., Duh, Q.Y., Miccoli, P., Niederle, B., Tonelli, F.: Chirurgická léčba asymptomatické primární hyperparatyreózy: závěry 4. mezinárodního workshopu. *Revue endokrinologie*, 2015, 18(2), 33-36. ISSN 1801-6413.
- KRŠEK, Michal. Ho, K.K.Y.: Rok v hypofýze. *Revue endokrinologie*, 2015, 18(2), 46-49. ISSN 1801-6413.
- KRŠEK, Michal. Green, A.I., Sherlock, M., Stewart, P.M., Gittoes, N.J., Toogood, A.A.: Rozsáhlé zkušenosti s vedením péče o pacienty s makroprolaktinomy. *Revue endokrinologie*, 2015, 18(2), 49-52. ISSN 1801-6413.
- KRŠEK, Michal. Di Dalmazi, G., et al.: Funkce nadledviny po adrenalektomii pro subklinický hyperkortizolismus a Cushingův syndrom: systematický přehled literatury. *Revue endokrinologie*, 2015, 18(2), 59-61. ISSN 1801-6413.
- KRÁTKÝ, Jan. Marcocci, C., et al.: Management farmakologické terapie primární hyperparatyreózy: závěry 4. mezinárodního workshopu asymptomatické primární hyperparatyreózy. *Revue endokrinologie*, 2015, 18(2), 36-38. ISSN 1801-6413.
- KRÁTKÝ, Jan. Eastell, R., et al.: Diagnostika asymptomatické primární hyperparatyreózy: závěry 4. mezinárodního workshopu. *Revue endokrinologie*, 2015, 18(2), 38-41. ISSN 1801-6413.
- KRŠEK, Michal. Yoo, W.S., et al.: Úloha nálezů ultrasonografického vyšetření v péči o pacienty s uzly štítné žlázy s atypními nebo folikulárními lézemi neurčitěho významu. *Revue endokrinologie*, 2015, 18(1), 13-15. ISSN 1801-6413.
- KRŠEK, Michal. Ren, R., et al.: Vztah mezi tyreoidálními hormony a tělesným tukem u eutyreoidních jedinců. *Revue endokrinologie*, 2015, 18(1), 17-18. ISSN 1801-6413.
- KRŠEK, Michal. Ryödi, E., et al.: Kardiiovaskulární morbidita a mortalita u chirurgicky léčené hypertyreózy - celonárodní kohortová studie s dlouhodobým sledováním. *Revue endokrinologie*, 2015, 18(1), 18-20. ISSN 1801-6413.
- KRŠEK, Michal. Quinckler, M., et al.: Záchrana životů pacientů s nadledvinovou nedostatečností: celoevropská iniciativa?. *Revue endokrinologie*, 2015, 18(1), 49-50. ISSN 1801-6413.
- KRŠEK, Michal. Henley, D.E., et al.: Kardiologicko-metabolické důsledky substituční léčby glukokortikoidy: význam ultradiální signalizace. *Revue endokrinologie*, 2015, 18(1), 50-54. ISSN 1801-6413.
- KRŠEK, Michal. Whitaker, M.J., et al.: Substituční terapie perorálním multipartikulárním hydrokortizonem s modifikovaným uvolňováním, která poskytuje fyziologickou expozici kortizolu. *Revue endokrinologie*, 2015, 18(1), 54-56. ISSN 1801-6413.

Recenze v časopisech bez IF – 23

- PETRAŠEK, Jan. Tereza Švarcová, Jiří Veselý: Antikoagulační léčba u fibrilace síní. *Praktický lékař*, 2015, 95(2), 94-94. ISSN 0032-6739.
- PETRAŠEK, Jan. Jiří Tomášek a kol. Onkologie minimum pro praxi. *Praktický lékař*, 2015, 95(3), 114-114. ISSN 0032-6739.
- PETRAŠEK, Jan. Jindřiška Perušičová: Injekční léčba diabetu a novinky v léčbě metforminem. *Časopis lékařů českých*, 2015, 154(3), 150-150. ISSN 0008-7335.
- PETRAŠEK, Jan. Josef Štorek, Petr Herle. Urgentní medicína pro všeobecné lékaře. *Praktický lékař*, 2015, 95(3), 42-42. ISSN 0032-6739.
- PETRAŠEK, Jan. Křeslo pro Fausta: Rozhovory vedla a k vydání připravila Marie Retková. *Praktický lékař*, 2015, 95(3), 43-43. ISSN 0032-6739.
- KARNETOVÁ, Zuzana. Radkin Honzák: Svěpomocná příručka sestry (psychothriller) - recenze. *Zdravotnictví a medicína*, 2015, 2015(5 (Sestra)), 23-23. ISSN 2336-2987.
- PETRAŠEK, Jan. Léčba syndromu diabetické nohy odlehčením. *Časopis lékařů českých*, 2015, 154(4), 206-206. ISSN 0008-7335.
- PETRAŠEK, Jan. Léčba inzulinem. *Praktický lékař*, 2015, 95(4), 166-166. ISSN 0032-6739.
- PETRAŠEK, Jan. Průvodce léčbou diabetu 2. typu pro internisty. *Časopis lékařů českých*, 2015, 154(5), 221-221. ISSN 0008-7335.
- PETRAŠEK, Jan. Eva Chytilová a kol. Cévní přístupy pro hemodialýzu. *Cor et Vasa*, 2015, 2015(6), 689-689. ISSN 0010-8650.
- PETRAŠEK, Jan. Milan Kvapil: Diabetologie 2015. *Časopis lékařů českých*, 2015, 154(6), 291-291. ISSN 0008-7335.
- PETRAŠEK, Jan. Otakar Bleha Endokrinolog vzpomíná. *Vnitřní lékařství*, 2015, 61(7-8), 671-671. ISSN 0042-773X.
- PETRAŠEK, Jan. Jan Janoušek a kolektiv: EKG a dysrytmie v dětském věku. *Cor et Vasa*, 2015, 57(4), 483-483. ISSN 0010-8650.
- PETRAŠEK, Jan. Eva Darja Jarošová, Renáta Zeleníková: Ošetřovatelství založené na důkazech. *Cor et Vasa*, 2015, 57(4), 484-484. ISSN 0010-8650.
- PETRAŠEK, Jan. Vlastimil Jindrák, Dana Hedlová, Pavla Urbášková a kol.: Antibiotická politika a prevence infekcí v nemocnici. *Cor et Vasa*, 2015, 57(1), 71-71. ISSN 0010-8650.
- PETRAŠEK, Jan. Karel Lukáš, Aleš Žák a kolektiv: Chorobné znaky a příznaky, diferenciální diagnostika. *Cor et Vasa*, 2015, 57(5), 589-589. ISSN 0010-8650.
- PETRAŠEK, Jan. Martin Polák: Urgentní příjem. Nejčastější znaky, příznaky a nemoci na oddělení akutního příjmu. *Cor et Vasa*, 2015, 57(2), 266-266. ISSN 0010-8650.
- PETRAŠEK, Jan. Milan Šamánek: Moje vzpomínky na začátky Dětského kardiocentra v Praze. *Cor et Vasa*, 2015, 57(3), 374-374. ISSN 0010-8650.
- PETRAŠEK, Jan. Pavel Ševčík (pořadatel), Martin Matějovič, Vladimír Černý, Karel Cvačov, Ivan Chytra (spolupráce na pořádání): Intenzivní medicína. *Časopis lékařů českých*, 2015, 154(1), 51-51. ISSN 0008-7335.
- PETRAŠEK, Jan. Jiří Škorpil, Milan Kohut, Tomáš Hájek: Novinky v léčbě poranění srdce. *Cor et Vasa*, 2015, 54(2), 265-265. ISSN 0010-8650.
- PETRAŠEK, Jan. Josef Štorek, Petr Herle: Urgentní medicína pro ambulantní lékaře. *Praktický lékař*, 2015, 95(1), 42-42. ISSN 0032-6739.
- PETRAŠEK, Jan. Miloš Táborský, et al.: Novinky v kardiologii. *Cor et Vasa*, 2015, 57(5), 590-590. ISSN 0010-8650.
- PETRAŠEK, Jan. Josef Kautzner, Vojtěch Melenovský et al.: Srdeční selhání, aktuality pro klinickou praxi. *Cor et Vasa*, 2015, 57(6), 690-690. ISSN 0010-8650.

Disertační práce (Ph.D.) – 1

- TŮMOVÁ, Eva. Nové markery kardiiovaskulárního rizika v diagnostice a monitoraci léčby. Praha, 2015. 73 s. dizertační práce. Universita Karlova v Praze, 1. lékařská fakulta.

Workshop – 1

- SVÁČINA, Štěpán - ZVÁROVÁ, Jana. Sémantická interoperabilita v biomedicině a zdravotnictví. Praha, 2015 (workshop)

Zdravotnická činnost kliniky

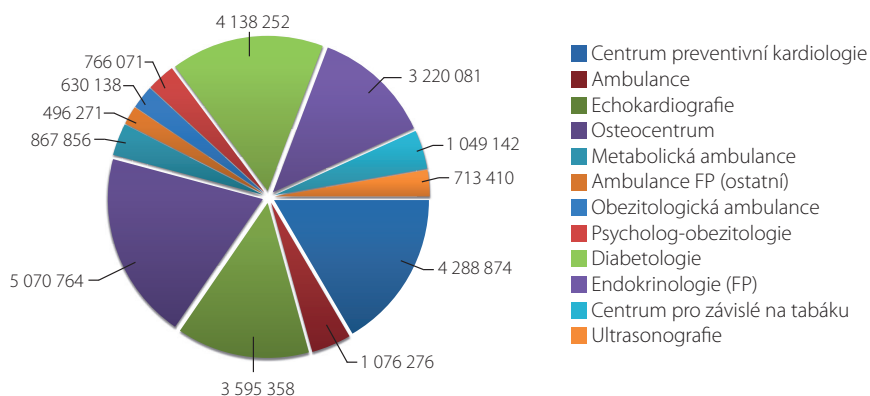
Ukazatelé zdravotnické činnosti a hospodaření kliniky ve VFN

Výnosy kliniky činily 44 264 033 Kč (dotace, granty, klinické studie a dary) k této částce plus platby od zdravotních pojišťoven, náklady 194 121 731 Kč. Ukazatele léčebné činnosti lůžkových oddělení: Přijato 3 178 pacientů, z toho na oddělení intenzivní péče JIP 513, JIMP 240.

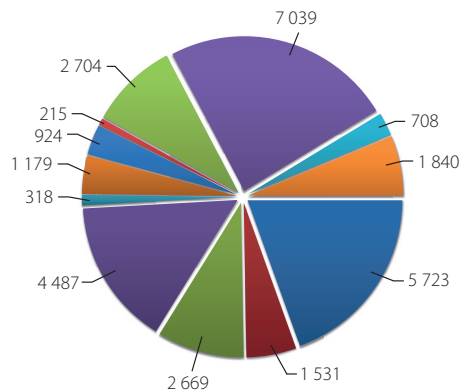
Tabulka výsledků hospodaření za rok 2015

Segment	Ukazatel	Plán	Skutečnost	Plnění
Ambulantní segment	Ambulantní body	24 834 020	25 912 493	104 %
Ambulantní segment	URČ (UPC)	24 690	23 872	97 %
Hospitalizační segment	Case mix	3 201	2 761	86 %
Hospitalizační segment	Počet případů DRG alfa-hospitalizací	3 197	2 958	93 %
Limity preskripce	Limity preskripce	109 605 211	112 570 921	103 %
Vyžádaná péče	Vyžádaná péče lůžkovými NS	22 632 642	22 704 881	100 %

Produkce bodů v roce 2015 – ambulance a vyšetřovací metody



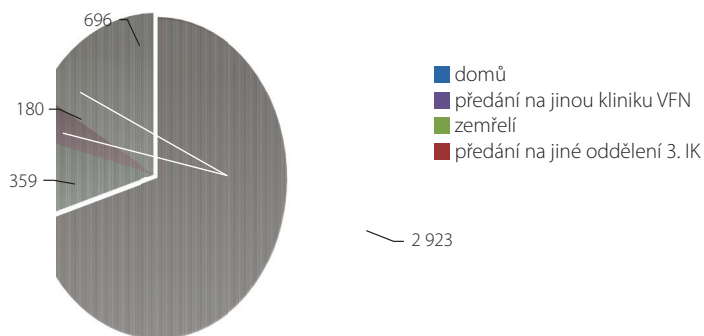
Počty vyšetřených (registrovaných) pacientů na ambulanci v roce 2015



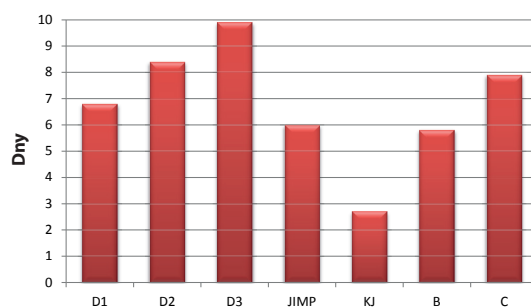
Ukazatele léčebné činnosti lůžkových oddělení

Přijato 3 178 pacientů, z toho na oddělení intenzivní péče JIP 513, JIMP 240.

Hospitalizovaní dle způsobu propuštění



Průměrná ošetrovací doba na jednotlivých odděleních kliniky



Členství a funkce pracovníků kliniky v odborných a akademických orgánech a v redakčních radách

Pracovník	Funkce	Členství v redakčních radách
prof. Broulík	člen předsednictva České lékařské společnosti JEP 1. náhradník výboru České endokrinologické společnosti člen výboru České osteologické společnosti člen Akademického senátu 1. LF UK člen předsednictva OS ČLK Praha 2	Sborník lékařský Osteologický bulletin
as. Broulíková	členka výboru České angiologické společnosti členka mezinárodního výboru Central European Vascular Forum (CEVF) národní delegát za ČR v mezinárodním výboru International Union of Angiology (IUA)	VASA (Švýcarsko)
dr. Čablová	členka výboru České obezitologické společnosti členka Psychologické sekce České obezitologické společnosti	
prof. Česka	Předseda České internistické společnosti Sekretář International Atherosclerosis Society Honorary Fellow of American College of Physicians Honorary Fellow of European Federation of Internal Medicine Předseda správní rady Institutu metabolického syndromu Předseda správní rady NF Naděje pro Vaše srdce Předseda správní rady NF české interny Předseda spolku ScreenPro Project, z.s. Člen správní rady NF prof. Charvátka Člen výboru Pracovní skupiny Preventivní kardiologie České kardiologické společnosti Člen oborových rad doktorských studijních programů Fyziologie a patofyziologie, Preventivní medicína, Gerontologie a geriatříe	Vnitřní lékařství Kapitoly z kardiologie pro primární praxi Current Atherosclerosis Reports
prof. Hána	Člen Board of Endocrinology, Diabetes and Metabolism of the European Union of Medical Specialists člen akreditační komise MZ pro endokrinologii a diabetologii člen zkušební komise pro atestační zkoušky z endokrinologie a diabetologie člen vědecké rady Endokrinologického ústavu Člen výboru České endokrinologické společnosti ČLS JEP	

Pracovník	Funkce	Členství v redakčních radách
prof. Haluzík	externí člen Atestační komise fyziologického ústavu AVČR člen Etické komise České asociace farmaceutických firem předseda výboru České obezitologické společnosti Člen komise pro obhajobu doktorských disertačních prací v oboru Lékařské vědy – klinické lékařské vědy a zdravotné vědy, SR Člen komise pro obhajobu doktorských disertačních prací v oboru - Lékařské vědy – základné lékařské vědy a farmaceutické vědy, SR Předseda OK 02 IGA MZ ČR Člen oborové rady doktorského studijního oboru Umělá inteligence a biokybernetika Člen Revizní komise OS ČLK Praha 2 Člen výboru České diabetologické společnosti	Physiological Research, (field editor pro oblast diabetologie a endokrinologie) Journal of Endocrinology/Journal of Molecular Endocrinology (Senior editor) The Open Tissue Engineering and Regenerative Medicine Journal Diabetes Therapy Diabetes Review Letters Recent Patents on Regenerative Medicine Diabetologie, metabolismus, endokrinologie, výživa Obesity news Diabetes Care (šéfredaktor českého vydání)
Dr. Horák	člen pracovní skupiny Léková politika a kategorizace léčiv při předsednictvu ČLS JEP	
prof. Hradec	místopředseda České asociace srdeční selhání ČKS člen výboru Pracovní skupiny ČKS „Kardiovaskulární farmakoterapie“ člen European Society of Cardiology (ESC) člen International Society of Cardiovascular Pharmacotherapy předseda Oborové rady pro kardiologii České lékařské komory člen atestační komise pro kardiologii člen Rady Centra výzkumu chorob srdce a cév člen akreditační komise MZ ČR pro kardiologii člen správní rady NF prof. Charvátka zástupce ČKS v lékové komisi ČLS JEP	Kapitoly z kardiologie pro praktické lékaře – předseda redakční rady Medical Tribune – předseda redakční rady Kardiológia – Cardiology – člen redakční rady Cor et Vasa – člen redakční rady European Heart Journal – česká verze – šéfredaktor Remedia – člen redakční rady
as. Janota	místopředseda Pracovní skupiny Akutní kardiologie ČKS člen výboru České resuscitační rady	Odborný redaktor časopisu Intervenční a akutní kardiologie
doc. Jiskra	člen výboru České endokrinologické společnosti ČLS JEP vědecký sekretář výboru České endokrinologické společnosti ČLS JEP	
Bc. Kábrtová	Členka výboru a pokladník České asociace sester – interní sekce	
as. Kosák		Endocrine Oncology and Metabolism - člen redakční rady
doc. Králíková	předsedkyně Společnosti pro léčbu závislosti na tabáku vedoucí Pracovní skupiny pro prevenci a léčbu závislosti na tabáku ČLS JEP	Slovenian Journal of Public Health http://www.degruyter.com/view/j/sjph , editorial board, člen Tobacco Regulatory Science, associate editor http://www.tobreg.org/
doc. Král	člen Správní rady NF prof. Charvátka	
prof. Kršek	Předseda výboru České endokrinologické společnosti ČLS JEP Krajský konzultant pro Prahu výboru ČIS ČLS JEP Člen zkušební komise pro atestace v oboru endokrinologie a diabetologie Člen Education Committee of the European Society of Endocrinology Člen Congress Committee of the European Society of Endocrinology	Endocrine oncology and metabolism Diabetologie, metabolismus, endokrinologie, výživa Revue Endokrinologie Kardiologická revue, interní medicína
Mgr. Krutská	Členka výboru a pokladník České asociace sester – interní sekce	
doc. Límanová	členka výboru České endokrinologické společnosti členka zkušební komise pro atestační zkoušky z endokrinologie a diabetologie	
prof. Malík	Předseda České společnosti pro cévní přístup president elect of Vascular Access Society	
prof. Marek	Člen výboru a čestný předseda České endokrinologické společnosti ČLS JEP člen předsednictva Komise pro lékovou politiku a kategorizaci ČLS JEP Člen etické komise Nemocnice MSSKB (Pod Petřínem). Člen akreditační komise MZ ČR pro diabetes a endokrinologii. Člen akreditační komise MZ ČR pro vnitřní lékařství. Předseda Správní rady Nadačního fondu prof. Charvátka při 3. interní klinice Čestný člen internistické společnosti ČLS JEP Člen Endocrine Society (USA) Čestný člen European Society of Endocrinology Čestný člen Slovenské endokrinologické společnosti Čestný člen Polské endokrinologické společnosti	Vnitřní lékařství Diabetes, metabolismus, endokrinologie, výživa (zástupce ved. redaktora) Rheumatologia
as. Matoulek	člen výboru České obezitologické společnosti ČLS JEP předseda VŠTJ Medicina Praha předseda České společnosti tělovýchovného lékařství člen Lékařské komise Českého olympijského výboru	člen redakční rady časopisu Diastyl
MUDr. Pánková	členka výboru Společnosti pro léčbu závislosti na tabáku	
prof. Petrášek	Člen nostrifikační komise MZ ČR	Čestný člen redakční rady Časopisu lékařů českých Člen redakční rady Cor et Vasa Člen ediční komise nakladatelství Galén
doc. Prázný	člen revizní komise České diabetologické společnosti Fellow of the Royal College of Physicians in Edingurgh	člen redakční rady Diabetes Direct CZ
prof. Schreiber	čestný předseda České endokrinologické společnosti	
dr. Slabá	členka výboru České obezitologické společnosti předsedkyně Psychologické sekce České obezitologické společnosti	
prim. Sucharda	vědecký sekretář České obezitologické společnosti ČLS JEP člen správní rady Českého institutu metabolického syndromu, o.p.s. předseda Hlavní volební komise AS UK	

Pracovník	Funkce	Členství v redakčních radách
prof. Svačina	Předseda ČLS JEP Člen výboru Internistické společnosti ČLS JEP Člen výboru České společnosti zdravotnické informatiky a vědeckých informací člen výboru České diabetologické společnosti člen výboru České obezitologické společnosti člen vědecké rady LF UK Hradec Králové člen vědecké rady 1. LF UK člen vědecké rady VFN člen předsednictva OS ČLK Praha 2 člen správní rady NF prof. Charvátka člen oborové komise 02 IGA ČR garant studijního oboru Nutriční terapie UK-1.LF předseda SOR Endokrinologie a diabetologie člen oborových rad doktorského studia Biomedicínská informatika a Biofyzika	Medicína po promoci – předseda redakční rady Diabetology news – předseda redakční rady Časopis lékařů českých Vnitřní lékařství Elektronická univerzita EUNI a EUNI DIASPECIAL Journal of Functional Food
prof. Škrha	prorektor UK pro zahraniční styky a mobilitu člen kolegia rektora UK místopředseda předsednictva ČLS JEP místopředseda České diabetologické společnosti člen výboru České internistické společnosti vědecký sekretář Akreditačních komisí MZ ČR předseda redakční rady Vzdělávacích programů MZ ČR zástupce ČLS JEP v European Union of Medical Specialists (Brusel) vicepresident European Union of Medical Specialists (Brusel) člen předsednictva International Federation of Public Universities (Tian-Jing, Čína) člen Oborové rady pro diabetologii ČLK člen Správní rady NF prof. Charvátka člen Kolegia děkana 1. LF UK člen výboru studijní skupiny Diabetes- Cardiovascular Diseases při EASD předseda panelu 01 Metabolické choroby Agentury zdravotnického výzkumu (AZV) MZ ČR	Diabetologie, metabolismus, endokrinologie, výživa Vnitřní lékařství
as. Štěpánková	členka výboru a sekretář Společnosti pro léčbu závislosti na tabáku členka předsednictva OS ČLK Praha 2	
doc. Štulc	člen výboru České společnosti pro aterosklerózu zástupce České internistické společnosti v Section of Internal Medicine, European Union of Medical Specialists	
J. Tvrđiková	Členka výboru České asociace sester – interní sekce	
doc. Vrablík	předseda výboru České společnosti pro aterosklerózu člen Nadační rady NF Pro Vaše srdce člen správní rady Českého institutu metabolického syndromu, o.p.s. Člen výboru European atherosclerosis society Člen výboru Pracovní skupiny preventivní kardiologie ČKS Vedoucí odborný redaktor – časopis Athero Review Člen redakční rady časopisu Kardiologická revue – Interní medicína Člen výboru České internistické společnosti	člen redakční rady Medicína pro praxi člen redakční rady Hypertenze a kardiovaskulární prevence eDiabetes (www.ediabetes.cz) – člen redakční rady e-interna (www.einterna.cz) – člen redakční rady člen redakční rady REMEDIA člen redakční rady Journal of Atherosclerosis and Dyslipidemia člen redakční rady Translational Medicine in Diabetes, Lipids and Cardiovascular Prevention
prof. Widimský	místopředseda České společnosti pro hypertenzi 1. místopředseda České internistické společnosti člen atestační komise-obor vnitřní lékařství člen oborové komise 01 IGA MZ ČR secretary of working group of Endocrine Hypertension of European Society of Hypertension	Šéfredaktor časopisu Hypertenze a KV prevence, Člen red. rad: Cor Vasa, Vnitřní lékařství Farmakologie
doc. Zelinka	Člen revizní komise výboru České společnosti pro hypertenzi	
as. Zlatohlávek	člen komise pro nelékařské studijní obory Akademického senátu 1. LF UK	
dr. Zvolská	členka výboru Společnosti pro léčbu závislosti na tabáku	